

## Números de serie

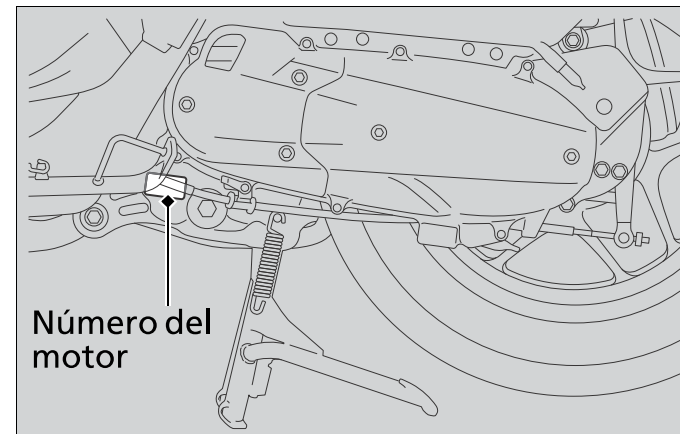
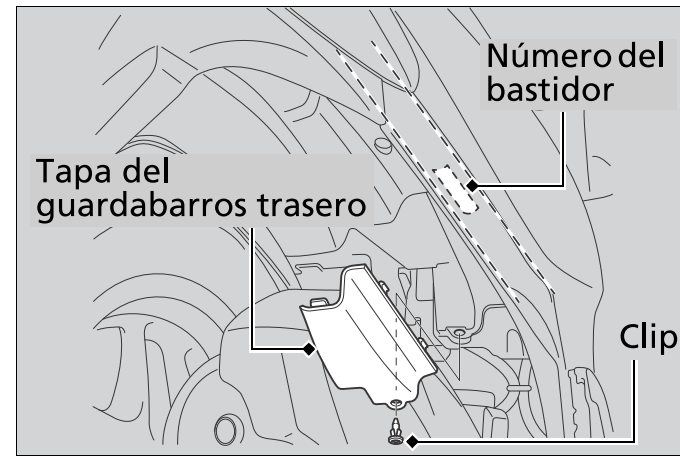
### Números de serie

Los números de serie del bastidor y del motor identifican de forma exclusiva su scooter y son necesarios para registrarlo. Puede que también los necesite para solicitar piezas de repuesto.

El número del bastidor está estampado en la parte derecha del bastidor, en la cubierta inferior derecha de la carrocería. Extraiga el clip (🔗 P. 64) y la tapa del guardabarros trasero.

El número del motor está impreso en el lado izquierdo del cárter.

Debería anotar estos números y conservarlos en un lugar seguro.



Información