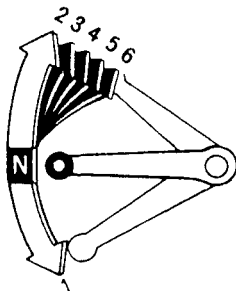


PILOTAGE

▲ ATTENTION

- * Avant de piloter, relire les indications données sous "La sécurité de pilotage" (pages 1 – 5).
- * S'assurer que la béquille latérale est entièrement rétractée avant de commencer à rouler. (ED, SW, E, F, SP, AR)



Modèle de passage des vitesses

Un bon changement de vitesse assure une meilleure économie d'essence. Lors du changement de rapports dans des conditions normales, utiliser les points de changement de vitesse recommandés suivants :

Passage sur un rapport supérieur:

De 1ère en 2ème :	15 km/h
De 2ème en 3ème :	25 km/h
De 3ème en 4ème :	35 km/h
De 4ème en 5ème :	45 km/h
De 5ème en 6ème :	55 km/h

Rétrogradage :

De 6ème en 5ème :	40 km/h
De 5ème en 4ème :	30 km/h
De 4ème en 3ème :	20 km/h

Débrayer lorsque la vitesse tombe en dessous de 15 km/h, lorsque l'inégalité du moteur est évidente ou lorsque le calage du moteur est imminent ; rétrograder en 1ère pour accélérer.