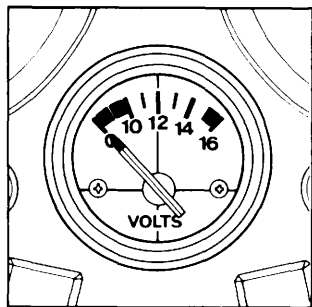


## Voltmeter

The needle should remain within 12-15V when the engine is running over 1,050  $\text{min}^{-1}$  (rpm). If the needle drops to 10-12V, the battery is excessively discharged. Turn any accessories off and have the battery removed and charged. If the needle reads below 10V or above 15V, there is a malfunction in the electrical system (See your authorized HONDA dealer).



---

## Voltímetro

La aguja debe permanecer en la zona de 12-15V cuando el motor gira con una velocidad mayor de 1.050  $\text{min}^{-1}$  (r.p.m.). Si la aguja cae hasta la zona de 10-12V, eso significa que se descarga la batería en forma excesiva. Apague cualquiera que sea el accesorio eléctrico que esté en uso y desmonte la batería para recargarla. Si la aguja indica el valor inferior a 10V o superior a 15V, se debe sospechar la existencia de cierta defectuosidad en el sistema eléctrico. (Consulte a su distribuidor HONDA autorizado.).