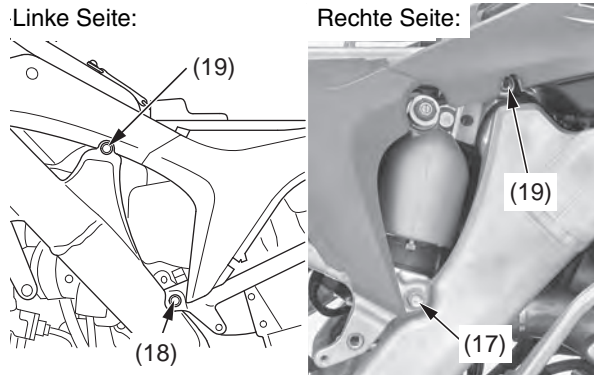


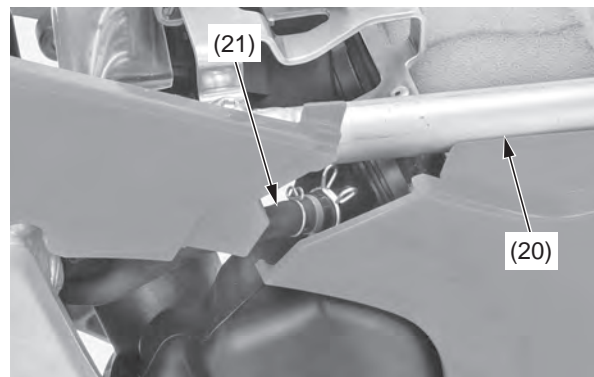
8. Rechte untere Hilfsrahmenschraube (17) und linke untere Hilfsrahmenschraube (18) herausdrehen.
Die oberen Hilfsrahmenschrauben (19) herausdrehen.



- (17) rechte untere Hilfsrahmenschraube
(18) linke untere Hilfsrahmenschraube
(19) obere Hilfsrahmenschrauben

9. Den Hilfsrahmen (20) leicht nach hinten ziehen, und den Kurbelgehäuse-Entlüftungsschlauch (21) vom Luftfilter-Verbindungsschlauch abtrennen.
Den Hilfsrahmen abnehmen.

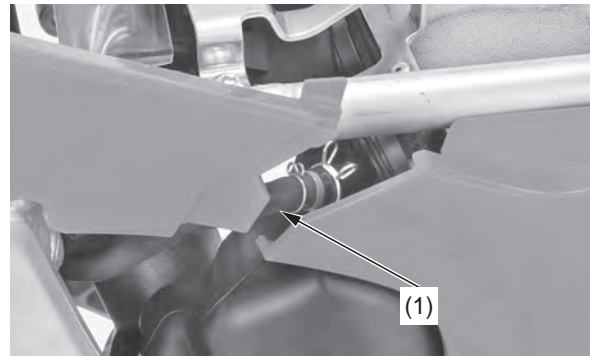
Darauf achten, das ECM und die Kabel nicht zu beschädigen.



- (20) Hilfsrahmen
(21) Kurbelgehäuse-Entlüftungsschlauch

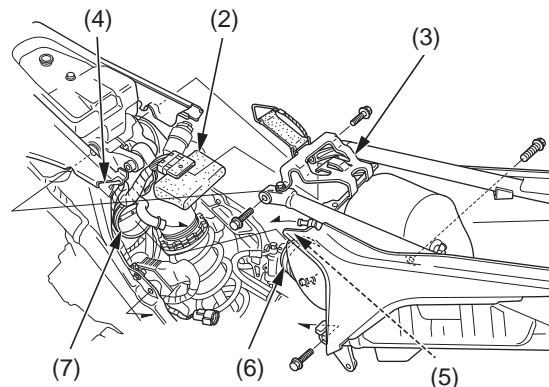
Einbau

1. Den Kurbelgehäuse-Entlüftungsschlauch (1) anschließen.



- (1) Kurbelgehäuse-Entlüftungsschlauch

2. Das ECM (2) in die Halterung (3) setzen.
3. Die Verkleidungsansätze (4) auf die Luftfiltergehäusedeckelansätze (5) ausrichten.
4. Das obere und untere Ende des Hilfsrahmens locker am Haupttrahmen anbringen, und hierbei den Luftfilter-Verbindungsschlauch (6) an das Drosselgehäuse (7) anschließen.
5. Alle Hilfsrahmenschrauben locker eindrehen.



- (2) ECM
(3) Halterung
(4) Verkleidungsansätze
(5) Luftfiltergehäusedeckelansätze
(6) Luftfilter-Verbindungsschlauch
(7) Drosselgehäuse

6. Den Hilfsrahmen auf das Hinterrad ausrichten, dann obere Hilfsrahmenschrauben (8), linke untere Hilfsrahmenschraube (9) und rechte untere Hilfsrahmenschraube (10) mit dem vorgeschriebenen Anzugsdrehmoment anziehen:

obere Hilfsrahmenschrauben:

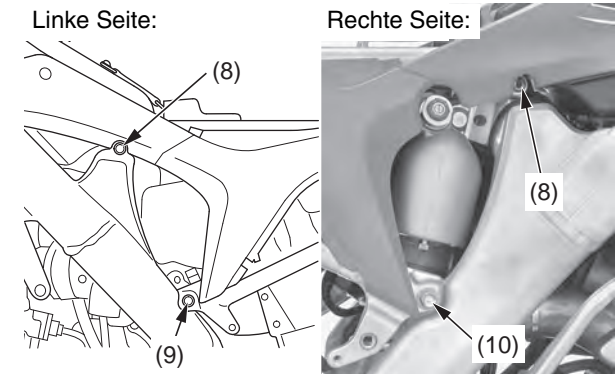
33 N·m (3,4 kgf·m)

linke untere Hilfsrahmenschraube:

33 N·m (3,4 kgf·m)

rechte untere Hilfsrahmenschraube:

49 N·m (5,0 kgf·m)



- (8) obere Hilfsrahmenschrauben
(9) linke untere Hilfsrahmenschraube
(10) rechte untere Hilfsrahmenschraube

(Fortsetzung)