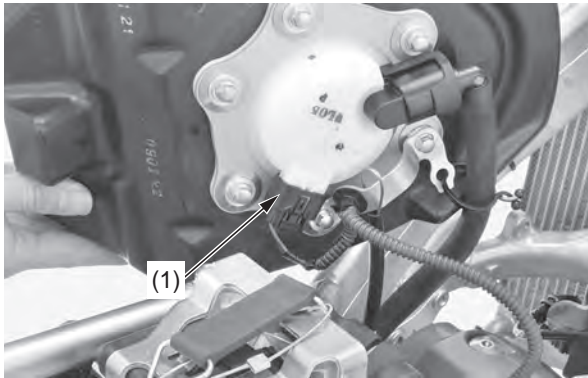


Kraftstoffdruckentlastung

1. Den Kraftstofftank an der linken Seite des Rahmens aufhängen (Seite 38).
2. Den Kraftstoffpumpenverbinder (1) abtrennen.



(1) Kraftstoffpumpenverbinder

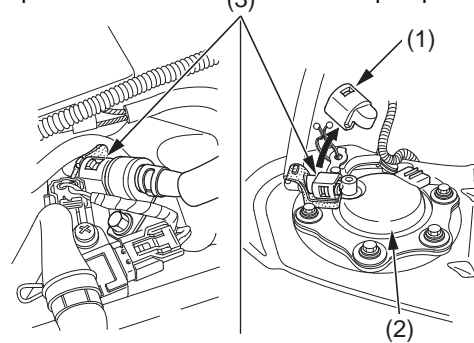
3. Den Kraftstofftank wieder in Position bringen, dann den Motor starten und im Leerlauf drehen lassen, bis er stehen bleibt.

Auswechseln der Kraftstoffleitung

Abtrennen

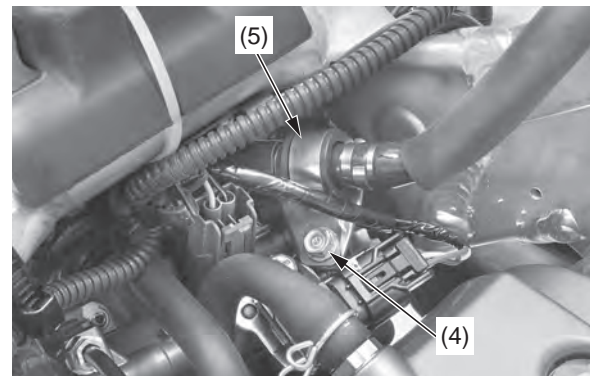
1. Den Kraftstoffdruck entlasten (Seite 45).
2. Den Kraftstofftank an der linken Seite des Rahmens aufhängen.
3. Die Kraftstoff-Schnellanschlussfittingkappe (1) von der Kraftstoffpumpe (2) abnehmen.
4. Das Kraftstoff-Schnellanschlussfitting (3) auf Verschmutzung prüfen und erforderlichenfalls reinigen.

Einspritzseite:



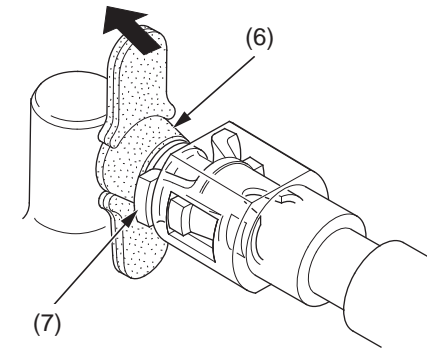
- (1) Kraftstoff-Schnellanschlussfittingkappe
 (2) Kraftstoffpumpe
 (3) Kraftstoff-Schnellanschlussfitting

5. Schraube (4), Klemme und Stellgummi (5) abnehmen.



(4) Schraube (5) Klemme und Stellgummi

6. Den Verbindungsgummi (6) der Einspritzseite vom Halter (7) ziehen und lösen.

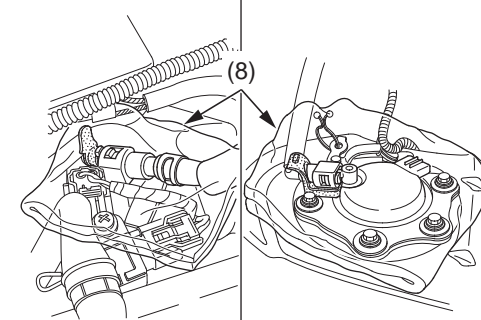


- (6) Verbindungsgummi (nur Einspritzseite)
 (7) Halter

7. Einen Werkstattlappen (8) über das Kraftstoff-Schnellanschlussfitting legen.

Einspritzseite:

Kraftstoffpumpe:



(8) Werkstattlappen

(Fortsetzung)