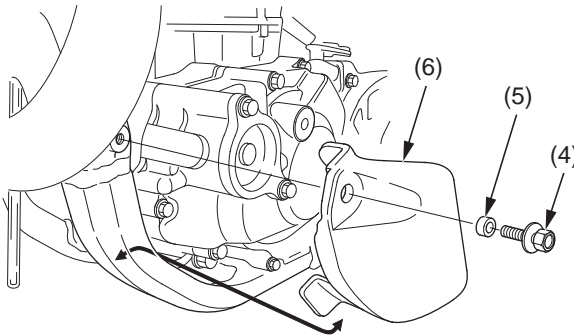
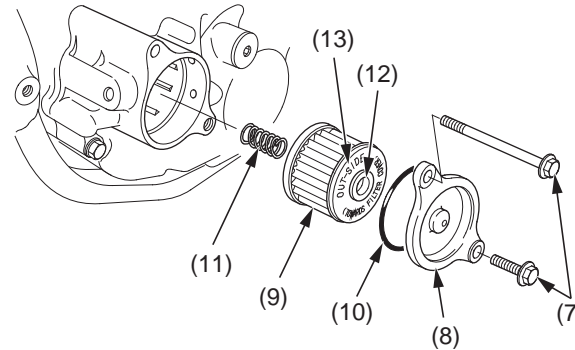


7. Öl und Filter sollten alle 6 Rennen bzw. etwa alle 15,0 Stunden gewechselt werden. Wenn jedoch nur das Öl vor Ablauf des empfohlenen Intervalls gewechselt wird, siehe Seite 29.
8. Schraube/Scheibe des linken Motorschutzes (4), Hülse (5) und linken Motorschutz (6) abnehmen.



- (4) Schraube/Scheibe des linken Motorschutzes
 (5) Hülse
 (6) linker Motorschutz

9. Die Ölfilterdeckelschrauben (7) herausdrehen, und den Ölfilterdeckel (8) abnehmen.
10. Ölfilter (9) und O-Ring (10) vom Ölfilterdeckel abnehmen.



- (7) Ölfilterdeckelschrauben
 (8) Ölfilterdeckel
 (9) Ölfilter
 (10) O-Ring
 (11) Feder
 (12) Gummidichtung
 (13) Markierung "OUT-SIDE"

ACHTUNG

Gebrauch eines falschen Ölfilters kann zu Undichtigkeit oder zu einem Motorschaden führen.

11. Die Filterseite des Federendes einfetten, dann die Feder (11) in den neuen Ölfilter einsetzen.
12. Die Feder gegen das Motor-Kurbelgehäuse setzen, und einen neuen Ölfilter mit der Gummidichtung (12) nach außen, vom Motor wegweisend einbauen. Die Markierung "OUT-SIDE" (13) am Filtergehäuse in der Nähe der Dichtung sollte sichtbar sein.
 Einen neuen Honda-Original-Ölfilter oder einen Filter gleichwertiger Qualität verwenden, der für Ihr Modell entwickelt ist.

ACHTUNG

Durch falschen Einbau des Ölfilters werden ernsthafte Motorschäden verursacht.

13. Motoröl auf den O-Ring auftragen und diesen am Ölfilterdeckel anbringen.
14. Den Ölfilterdeckel anbringen. Hierbei darauf achten, den O-Ring nicht zu beschädigen. Dann die Ölfilterdeckelschrauben mit dem vorgeschriebenen Anzugsdrehmoment anziehen:
 10 N·m (1,0 kgf·m)
15. Linken Motorschutz und Hülse anbringen, dann die Schraube des linken Motorschutzes mit dem vorgeschriebenen Anzugsdrehmoment anziehen:
 10 N·m (1,0 kgf·m)
16. Das Kurbelgehäuse mit dem empfohlenen Öl auffüllen.
 Füllmenge: 0,62 l nach Ablassen und Filteraustausch
 0,58 l nach Ablassen
17. Den Motoröleinfüllverschluss/Messtab anbringen.
18. Den Motorölstand gemäß den unter *Kontrollieren und Nachfüllen von Öl* (Seite 54) beschriebenen Schritten kontrollieren.

Das abgelassene Öl in einen geeigneten Behälter gießen und ordnungsgemäß entsorgen (Seite 148).

ACHTUNG

Unsachgemäße Beseitigung abgelassener Flüssigkeiten kann die Umwelt schädigen.