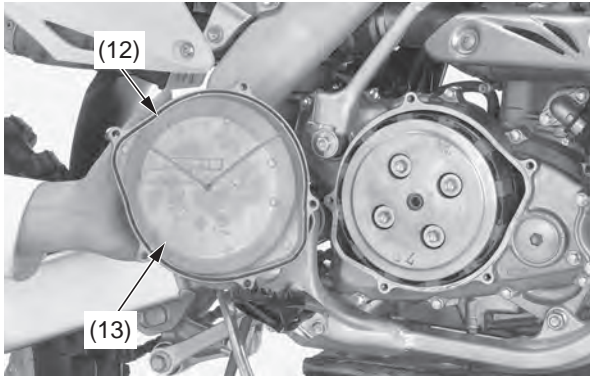


Kupplungssystem

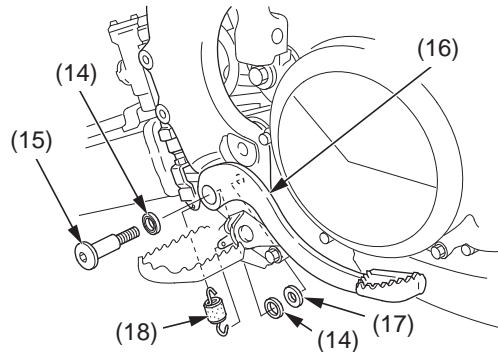
9. Einen neuen O-Ring (12) einölen und in die Nut des Kupplungsdeckels (13) einsetzen.
10. Den Deckel befestigen, indem die fünf Deckelschrauben kreuzweise in zwei bis drei Durchgängen mit dem vorgeschriebenen Anzugsdrehmoment angezogen werden: 10 N·m (1,0 kgf·m)



(12) O-Ring (neu) (13) Kupplungsdeckel

11. Staubdichtungen (14) und Bremspedalzapfenschraube (15) mit Mehrzweckfett auf Harnstoffbasis oder einem gleichwertigen Mittel schmieren.
12. Bindemittel auf das Gewinde der Bremspedalzapfenschraube auftragen.
13. Die Staubdichtungen in das Bremspedal (16) einsetzen.

14. Zapfenschraube mit Scheibe (17) anbringen und mit dem vorgeschriebenen Anzugsdrehmoment anziehen: 36 N·m (3,7 kgf·m)
Die Bremspedalrückholfeder (18) anschließen, wenn sie abgenommen worden ist.



(14) Staubdichtungen
(15) Bremspedalzapfenschraube
(16) Bremspedal
(17) Scheibe
(18) Bremspedalrückholfeder

15. Das Kurbelgehäuse mit Getriebeöl füllen (Seite 57).