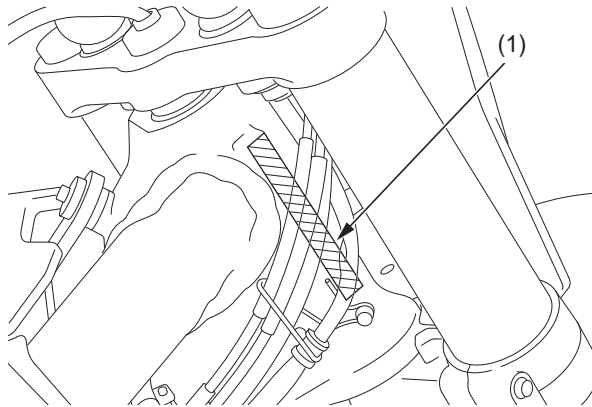


Fahrzeugkennung

Seriennummern

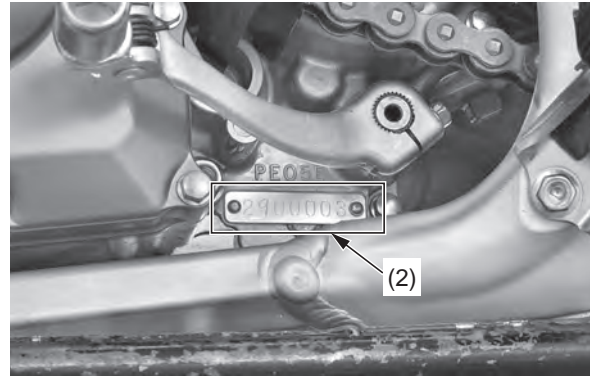
Die Fahrgestellnummer (VIN) und die Motorseriennummer werden zum Anmelden der CRF benötigt. Sie können auch bei der Bestellung von Ersatzteilen erforderlich sein.

Die VIN (Fahrgestellnummer) (1) ist an der rechten Seite des Lenkkopfs eingestanzt.



(1) FAHRGESTELLNUMMER

Die Motornummer (2) ist am linken Kurbelgehäuse eingestanzt.



(2) Motornummer