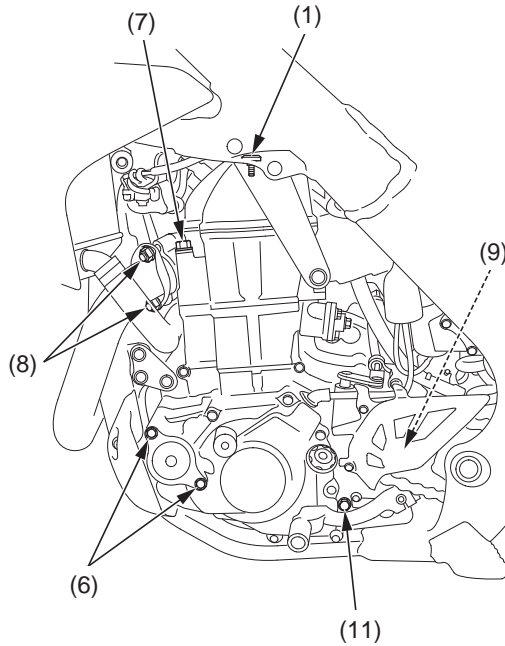


Anzugsdrehmomente

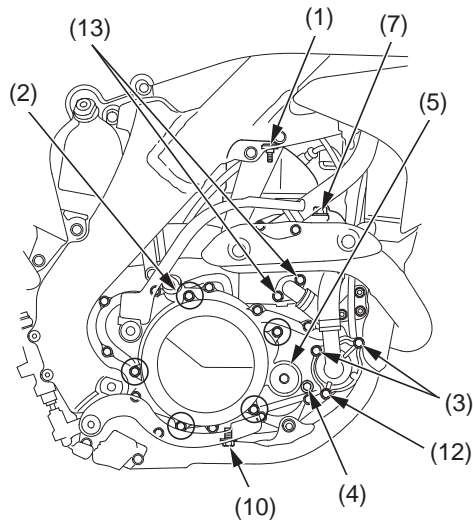
Muttern, Schrauben, Befestigungsteile

Muttern, Schrauben und Befestigungsteile vor jeder Fahrt überprüfen und erforderlichenfalls nachziehen.

LINKE SEITE



RECHTE SEITE



MOTOR

| | Gegenstand | Anzugsdrehmoment | | Anmerkungen |
|----|--|------------------|-------|-------------|
| | | N•m | kgf•m | |
| 1 | Zylinderkopfhauben-Innensechskantschrauben | 10 | 1,0 | |
| 2 | Kupplungsdeckelschrauben | 10 | 1,0 | |
| 3 | Wasserpumpendeckelschrauben | 10 | 1,0 | |
| 4 | Getriebeölkontrollschraube | 12 | 1,2 | |
| 5 | Kurbelwellenöffnungskappe | 15 | 1,5 | HINWEIS 1 |
| 6 | Ölfilterdeckelschrauben | 10 | 1,0 | |
| 7 | Zylinderkopfschrauben | 51 | 5,2 | HINWEIS 2 |
| 8 | Auspuffrohrverbindungsmuttern | 21 | 2,1 | |
| 9 | Antriebskettenradschraube | 31 | 3,2 | |
| 10 | Motorölablassschraube | 16 | 1,6 | HINWEIS 2 |
| 11 | Getriebeölablassschraube | 16 | 1,6 | HINWEIS 2 |
| 12 | Kühlmittelablassschraube | 10 | 1,0 | |
| 13 | Wasserschlauchverbindungsschrauben | 10 | 1,0 | |

HINWEISE: 1. Fett auf Gewinde auftragen.

2. Motoröl auf Gewinde und Sitzfläche auftragen.