

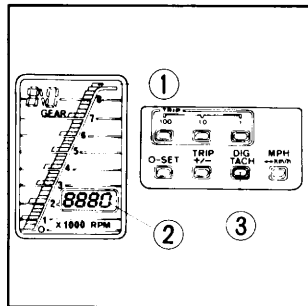
## Tachometer

### Tachometer (1):

The tachometer l.c. shows engine rpm on a bar graph, displaying from 0–9,000  $\text{min}^{-1}$  (rpm) with 8,000  $\text{min}^{-1}$  (rpm) and above as the red zone.

### Tachometer digital readout (2):

By pressing the tachometer display button (3), the tachometer readout displays engine rpm numerically.



---

## Tacómetro

### Tacómetro (1):

El tacómetro l.c. muestra las revoluciones del motor en una barra gráfica, indicando las revoluciones por minuto (rpm) desde 0 a 9.000, con 8.000 y superiores apareciendo en la zona roja.

### Lectura digital del tacómetro (2):

Presionando el botón del indicador del tacómetro (3) la lectura del mismo indica las rpm del motor numéricamente.