

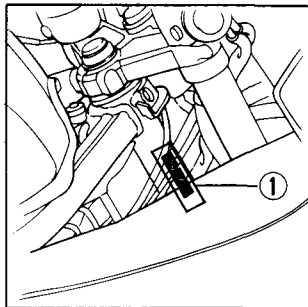
Serial Numbers

The frame and engine serial numbers are required when registering your motorcycle. They may also be required by your dealer when ordering replacement parts. Record the numbers here for your reference.

The frame number (1) is stamped on the right side of the steering head. The engine number (2) is stamped on top of the crankcase.

FRAME NO. _____

ENGINE NO. _____



Numéros de série

Les numéros de série du châssis et du moteur sont nécessaires à l'immatriculation de la machine. Ils peuvent également servir au concessionnaire pour la commande de pièces de rechange. Les noter ici pour pouvoir les retrouver facilement.

Le numéro de châssis (1) est indiqué sur le côté droit du tube de direction.

Le numéro du moteur (2) est indiqué sur le dessus de carter moteur.

CHASSIS N° _____

MOTEUR N° _____

