

Tachometer Red Zone

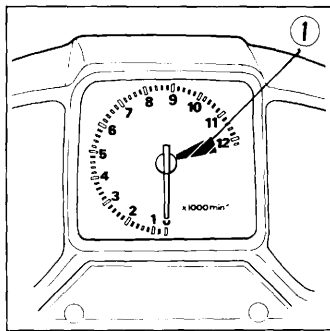
CAUTION:

- Never allow the tachometer needle to enter the red zone, even after the engine has been broken in.
- Be careful when blipping or accelerating in the 1st or 2nd gear as the needle will enter the red zone easily.

The red zone indicates the maximum engine speed limit and running the engine in this range will adversely affect its service life.

Tripmeter

Use the tripmeter to calculate mileage on trips. Reset to zero with the knob (2).



Zone rouge du compte-tours

PRÉCAUTION:

- Ne pas laisser entrer l'aiguille dans la zone rouge, même après que le moteur soit rodé.
- Prendre garde aux coups de manette au point mort et aux accélérations brusques en 1 ère ou en 2 ème vitesse car l'aiguille entre facilement dans la zone rouge dans ces cas.

La zone rouge indique la limite maximum du régime du moteur dont la durée de vie sera considérablement raccourcie s'il doit fonctionner dans cette plage.

Totalisateur journalier

Le totalisateur journalier permet de calculer la distance parcourue lors d'une excursion donnée. Remettre à zéro avec le bouton (2).

