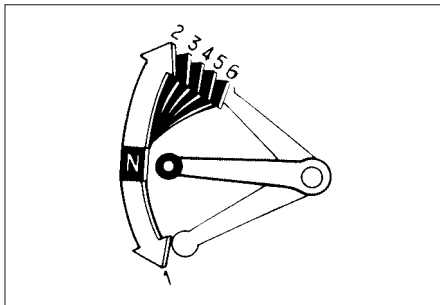


Condução da motocicleta



* *Leia com atenção o item Pilotagem com Segurança antes de dirigir a motocicleta. Certifique-se que o suporte lateral esteja completamente recolhido antes de pôr a motocicleta em movimento. Se o suporte estiver estendido, poderá interferir no controle da motocicleta em curvas para a esquerda.*



Posição das marchas

1. Após ter aquecido o motor, a motocicleta poderá ser colocada em movimento,
2. Com o motor em marcha lenta, acione a alavanca da embreagem e engate a primeira marcha, pressionando o pedal do câmbio para baixo.
3. Solte lentamente a embreagem e ao mesmo tempo aumente a rotação do motor acelerando gradualmente. A coordenação destas operações irá assegurar uma saída suave.
4. Quando a motocicleta atingir uma velocidade moderada, diminua a rotação do motor, acione novamente a alavanca da embreagem e engate a segunda marcha, erguendo o pedal do câmbio.

ATENÇÃO

* *Não efetue a mudança de marchas sem acionar a embreagem e reduzir a aceleração, pois o motor e a transmissão podem ser danificados.*