

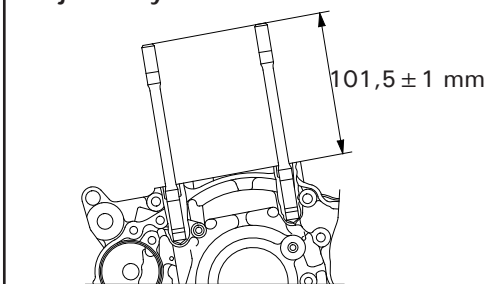
## Données d'entretien

### Couples de serrage

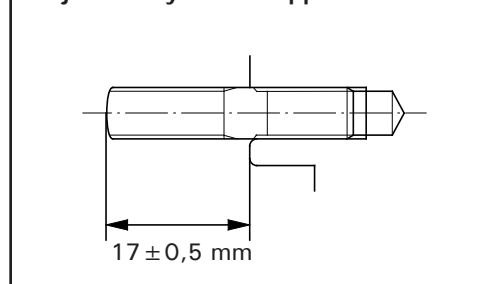
#### Standard

Élément	Couple de serrage N·m (kgf·m / lbf·po)
Boulon et écrou de 5 mm	5 (0,52 / 3,5)
Boulon et écrou de 6 mm	10 (1,0 / 7)
Boulon et écrou de 8 mm	22 (2,2 / 16)
Boulon et écrou de 10 mm	33 (3,4 / 25)
Boulon et écrou de 12 mm	53 (5,4 / 40)
Vis de 5 mm	4 (0,42 / 3)
Vis de 6 mm et boulon à épaulement (type SH)	9 (0,9 / 7)
Boulon à épaulement et écrou de 6 mm	12 (1,2 / 9)
Boulon à épaulement et écrou de 8 mm	26 (2,7 / 20)
Boulon à épaulement et écrou de 10 mm	38 (3,9 / 29)

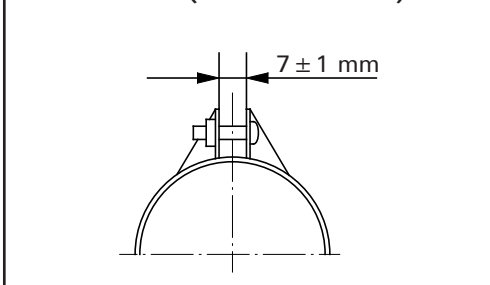
Goujon du cylindre :



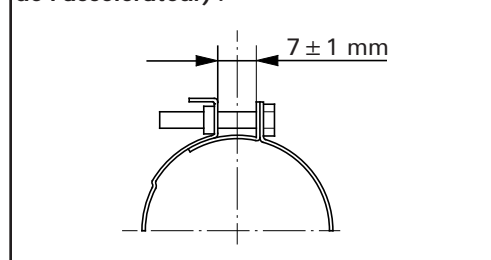
Goujon du tuyau d'échappement :



Bande isolante (côté de la culasse) :



Bande isolante (côté du corps de l'accélérateur) :



#### Moteur

Élément	Quant.	Diam. de filetage (mm)	Couple de serrage N·m (kgf·m / lbf·po)	Observ.
Boulon de vidange de l'huile de boîte	1	8	22 (2,2 / 16)	Note 1
Boulon de vidange de l'huile moteur	1	8	22 (2,2 / 16)	Note 1
Durite de jonction du cache du carter droit	1	18	18 (1,8 / 13)	Note 2
Bouchon de l'orifice de distribution	1	14	7 (0,7 / 5,1)	Note 3
Boulon à tête creuse de la plaque de fixation du roulement	4	6	9,8 (1,0 / 7)	Note 4
Vis de la plaque de fixation du roulement	2	6	12 (1,2 / 9)	Note 4
Vis tête plate de la plaque de fixation du roulement	2	6	9,8 (1,0 / 7)	Note 4
Boulon d'étanchéité de la culasse	1	12	32 (3,3 / 24)	Note 4
Écrou de montage de la culasse	2	9	39 (4,0 / 29)	Note 1
Durite de jonction de la culasse	1	18	18 (1,8 / 13)	Note 2
Joint de l'ouverture de dépression	1	5	2,5 (0,25 / 1,8)	
Boulon spécial de l'engrenage de la transmission primaire	1	12	108 (11,0 / 80)	Note 1
Écrou du volant moteur	1	18	167 (17,0 / 123)	Note 1
Boulon de tension de la chaîne de came	1	6	12 (1,2 / 9)	Note 4
Écrou de réglage du jeu à la soupape	4	6	14 (1,4 / 10)	Note 1
Boulon à tête creuse du support de l'injecteur	2	6	9,8 (1,0 / 7)	
Boulon du logement de la durite d'essence (sur le côté du support)	1	18	24 (2,4 / 17,7)	
Rotor de la pompe à eau	1	7	12 (1,2 / 9)	
Vis de purge de l'huile d'embrayage	1	8	6 (0,6 / 4,3)	
Boulon du ressort d'embrayage	6	6	12 (1,2 / 9)	
Contre-écrou de la noix d'embrayage	1	18	69 (7,0 / 51)	Note 1
Boulon UBS du pignon de sortie de boîte	1	8	31 (3,2 / 23)	
Boulon spécial de la noix du tambour de sélection	1	8	22 (2,2 / 16)	Note 4
Boulon de bielle de butée de tambour de sélection	1	6	12 (1,2 / 9)	
Goujon du ressort de rappel du sélecteur	1	8	22 (2,2 / 16)	
Boulon du générateur d'impulsions d'allumage	2	5	5,4 (0,55 / 4,0)	Note 4
Boulon de montage du stator	3	5	5,4 (0,55 / 4,0)	Note 4
Bougie	1	10	16 (1,6 / 12)	Note 2

- Notes :
1. Appliquer de l'huile moteur neuve sur les filetages et les portées.
  2. Appliquer un produit d'étanchéité sur les filetages.
  3. Appliquer de la graisse sur les filetages.
  4. Appliquer un produit frein filet sur les filetages.