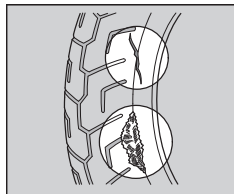


### Hasar Kontrolü

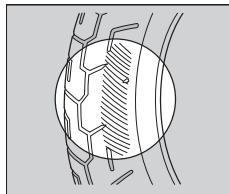


Lastiklerde veya tellerinde kesik, yarık veya çatlak olup olmadığını veya lastiğin yan duvarına ya da dişlerine çivi veya diğer yabancı

maddelerin saplanıp saplanmadığını kontrol ediniz.

Ayrıca lastiklerin yan duvarlarında sıradışı şişme veya kabarma olup olmadığını da kontrol ediniz.

### Anormal Aşınmanın Kontrol Edilmesi



Lastiklerin temas yüzeylerinde anormal aşınma belirtileri olup olmadığını kontrol ediniz.