

Bakım Gereklilikleri

Karter Havalandırması

Motosiklet yıkandıktan ya da devrildikten sonra ya da motosikleti yağmurda ve tam gaz kullandığınızda daha sık bakım yapınız. Tahliye borusunun şeffaf kısmında tortu seviyesi görülebiliyorsa, daha sık bakım yapınız.

Eğer tahliye borusunda taşma oluşursa, hava filtresi motor yağı ile kirlenerek motor performansının düşmesine yol açabilir. ❏ S. 95

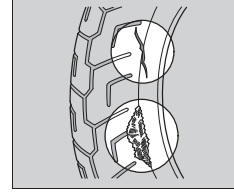
Lastikler (Kontrol/Değiştirme)

■ Hava Basıncının Kontrol Edilmesi

Lastiklerinizi gözle kontrol ediniz ve en az ayda bir kez veya lastiklerin havasının indiğini düşündüğünüz her an bir basınçölçer kullanarak hava basıncını ölçünüz. Hava basıncını daima lastikleriniz soğukken kontrol ediniz.

■ Hasar Kontrolü

Lastiklerin dokumasında veya tellerinde kesik, yarık veya çatlak olup olmadığını veya lastiğin yan duvarına ya da dişlerine çivi veya diğer yabancı maddelerin saplanıp saplanmadığını kontrol ediniz. Ayrıca lastiklerin yan duvarlarında sıra dışı şişme veya kabarma olup olmadığını da kontrol ediniz.



■ Anormal Aşınmanın Kontrol Edilmesi

Lastiklerin temas yüzeylerinde anormal aşınma belirtileri olup olmadığını kontrol ediniz.

