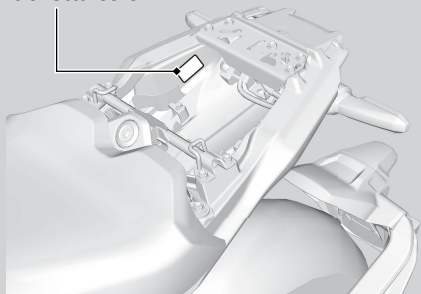


Sostituzione dei componenti

Utilizzare sempre componenti originali Honda o equivalenti per garantire affidabilità e sicurezza. Quando si ordinano componenti colorati, specificare il nome del modello, il colore e il codice indicato sull'etichetta colori.

L'etichetta colori è applicata sotto la sella posteriore. ➔ P. 101

Etichetta colori



AVVERTENZA

L'installazione di componenti non originali Honda può rendere la motocicletta pericolosa e provocare incidenti con possibilità di lesioni gravi o letali.

Utilizzare sempre componenti originali Honda o loro equivalenti, progettati e approvati per la motocicletta.