

## СЕДЛО

### Демонтаж седла

Для снятия заднего седла (1) вставьте ключ зажигания в замок седла (2) и поверните по часовой стрелке. Потяните седло назад и поднимите его.

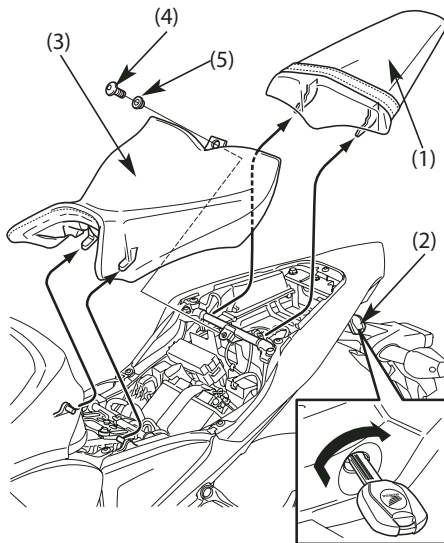
Для снятия водительского седла (3) необходимо открутить винт (4) с головкой под торцевой ключ со втулкой (5), после чего потянуть седло назад и поднять его.

### Установка седла

Для установки седла водителя вставьте выступы как показано на рисунке. После этого необходимо установить втулку и винт с головкой под торцевой ключ.

Для установки заднего сиденья необходимо вставить два выступа в гнезда на заднем подрамнике и нажать на заднюю часть седла.

После установки сиденья необходимо убедиться в том, что оно надежно зафиксировано.



- (1) Заднее седло
- (2) Замок седла
- (3) Седло водителя

- (4) Винт с головкой под торцевой ключ
- (5) Втулка