

エンジン回転計(タコメータ)
エンジンの回転数を示します。

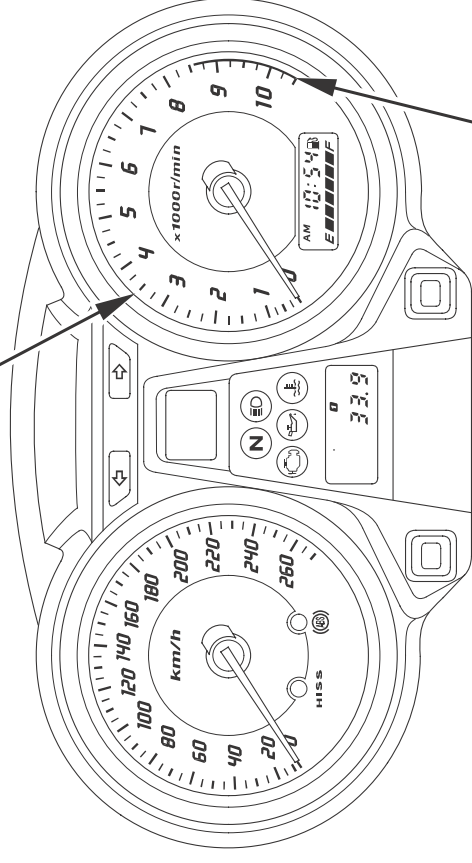
エンジン回転数がレッドゾーンに入らないように
してください。

メインスイッチのキーを“ON”の位置にするとエ
ンジン回転計(タコメータ)の指針は、一度レッド
ゾーンに振れた後、“0”に戻ります。

アドバイス

- 空ぶかし及び1速2速ギヤ位置での急加速
はレッドゾーンに入りやすいので特に注意
してください。
レッドゾーンとはエンジンの限界回転域を
示したものです。レッドゾーン以上で使用
するとエンジン回転が不円滑になり、エン
ジン寿命に悪影響を与えただけでなく、最
悪の場合エンジンがこわれます。

エンジン回転計(タコメータ)



レッドゾーン