

# メーターの見かた、使いかた

## ディスプレイ

中央ディスプレイには、ディスプレイモード1と、ディスプレイモード2の2つの表示モードがあります。

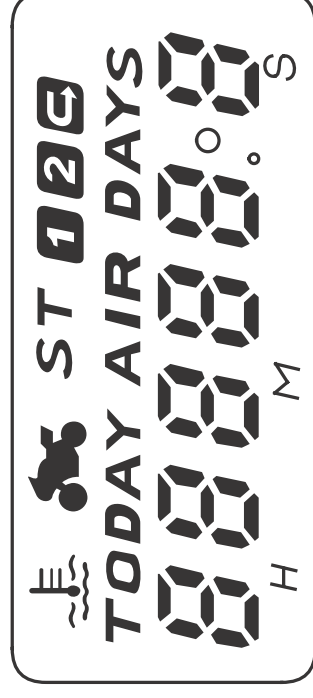
右側ディスプレイは燃料計と時計の表示を行います。

## 《初期表示》

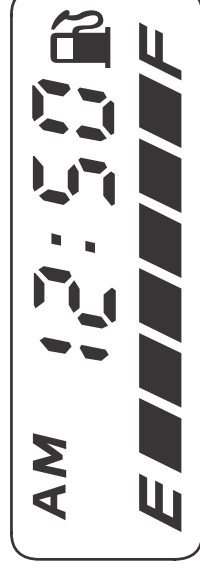
メインスイッチのキーを“ON”の位置にすると、すべての表示があらわれます。(時計は時刻を表示します。)

このとき表示されない部分がある場合は、お買い上げのHonda販売店で点検を受けてください。

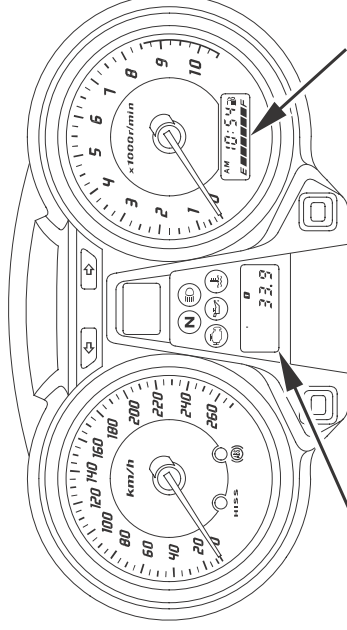
初期表示



中央ディスプレイ



右側ディスプレイ



中央ディスプレイ

右側ディスプレイ