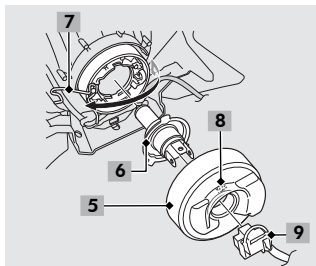


### Lâmpada do farol

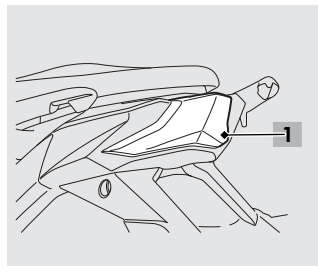
1. Remova os parafusos (1).
2. Remova o conjunto do farol (4) puxando-o para desencaixar a lingueta (2) da borracha (3).
3. Retire o soquete (9) sem girá-lo.
4. Remova a capa de borracha (5).



5. Remova a presilha da lâmpada (7) pressionando-a e retire a lâmpada (6) sem girá-la.
6. Instale a nova lâmpada na ordem inversa da remoção.

#### NOTA

Instale a capa de borracha com a marca "TOP" (8) voltada para cima.



### Lanterna traseira/luz do freio (1)

A lanterna traseira e luz de freio utilizam diversos LEDs. Caso algum LED não se acenda, dirija-se a uma concessionária Honda para verificação.