

冷却水

Honda 純正ウルトララジエーター液を、蒸留水または水道水で下記濃度に薄めてお使いください。

標準濃度：50%

濃度による不凍温度：

30%の場合：-16℃まで

50%の場合：-37℃まで

アドバース

指定以外のラジエーター液や不適当な水(井戸水や天然水)を使うと、サビなどの原因となります。

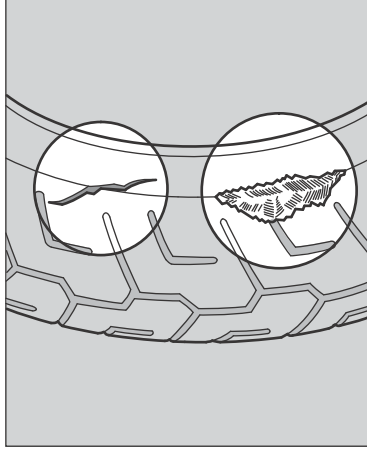
タイヤ

■ 空気圧の点検

タイヤの空気圧は徐々に低下します。また、タイヤによっては空気圧不足が見た目ではわかりづらいため、少なくとも1か月ごとにタイヤゲージを使用して空気圧を点検してください。
タイヤは、走行後は温まり空気圧が高くなることがありますので、必ず冷えた状態で点検してください。

■ 亀裂と損傷の点検

タイヤの全周に、亀裂や損傷、ひび割れおよび釘、石、その他の異物が刺さったり、かみ込んだりしていないかを点検します。道路の縁石などにタイヤ側面を接触させたり、大きな凹みや突起物乗り越えたときは、必ず点検してください。



■ 異状な摩耗の点検

タイヤの接地面が異状に摩耗していないかを点検します。

