

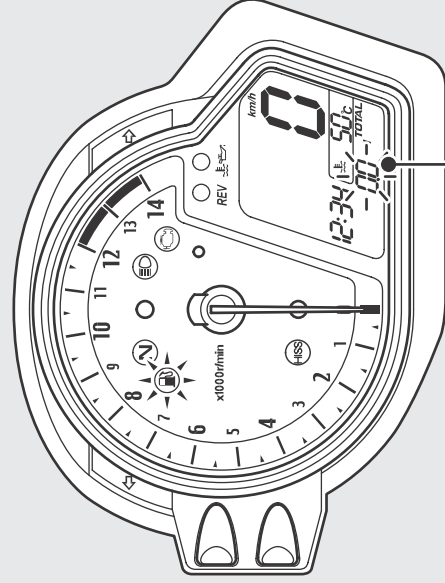
警告灯 / 表示灯 前ページの続き

燃料残量警告灯とリザーブ燃料消費量表示

燃料残量警告灯が点灯するとマルチファンクションディスプレイの下部の表示がリザーブ燃料消費量表示に切り換わります。

燃料残量警告灯が点灯したときは、早めに燃料を補給してください。

- リザーブ燃料消費量は 0.0 l から表示
 - ▶ 1.0 l を超えると早い点滅に変わります。
 - ▶ リザーブ燃料消費量が表示されている状態でオドメーターやトリップメーターなどにより換えた場合 (▶P.17, 18)、約 10 秒間ボタンの操作がないと自動的にリザーブ燃料消費量表示に戻ります。



リザーブ燃料消費量表示

給油後、燃料タンク内のガソリンの量が一定量を超えると、メインスイッチを ON にしてから約 1 分後に通常表示に戻ります。