

REV インジケータの設定

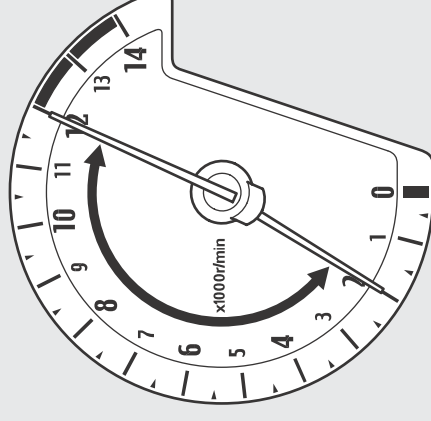
■ 点灯／点滅回転数の設定

REV インジケータが点灯／点滅する回転数を以下の範囲で設定できます。

2,000 – 12,000 rpm

- 1 **A** ボタンを押したままメインスイッチを ON にする。(メーターの初期表示終了まで **A** ボタンを押し続けます。タコメーターの指針は現在設定されている回転数に動いて止まります。)
- 2 **A** ボタンを押し、作動回転数を設定する。
 - ▶ **A** ボタンを押すごとに 500 rpm 指針が進みます。
 - ▶ ボタンを押し続けると 1,000 rpm づつ指針が進み続けます。

- ▶ 12,000 rpm を越えると、指針は自動的に 2,000 rpm に戻ります。



- 3 **B** ボタンを押し、回転数の設定を終了する。次にインジケータの点灯／点滅パターン設定に切り換わります。

■ 点灯／点滅パターンの設定

- A** ボタンを押し、点灯／点滅を 9 パターンの中から選択する。
- B** ボタンを押し、点灯／点滅パターンの設定を終了する。