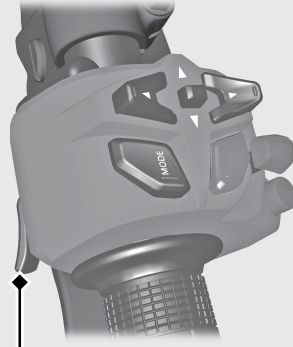
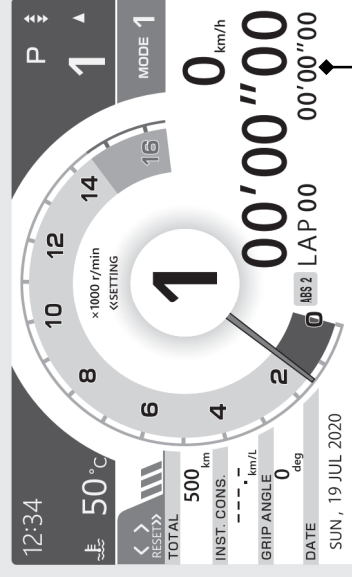


ラップタイムの計測

- 1 設定モードで“LAP”を“ON”に設定する。
←P.56 →P.68
- 2 計測を開始するには、パッシングライト/LAPスイッチを押す。
 ▲ ストップウォッチが計測を開始します。



パッシングライト/
LAP スイッチ



ストップウォッチ

- 3 周回ごとにパッシングライト/LAPスイッチを押し、ラップタイムを記録する。

- ▲ ストップウォッチが最速ラップとのタイム差に切り換わります。表示は 10 秒後にストップウォッチに戻ります。
- 10 秒以内にパッシングライト/LAP スイッチを押した場合、ラップデータは記録されません。
- ▲ 直前のラップタイムは、記録したラップタイムに切り換わります。
- ▲ 99 周を超えた場合、周回数は“LAP 99”を繰り返して表示します。