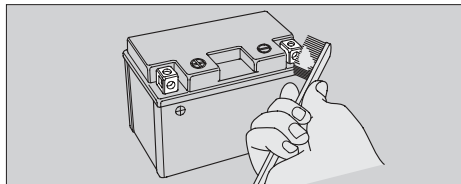


Основы правильного обслуживания



4. После очистки установите батарею на место. Аккумуляторная батарея имеет ограниченный ресурс. Консультируйтесь с дилером Honda по всем вопросам, связанным с заменой батареи. Заменяйте аккумуляторную батарею только на аналогичную по типу и спецификации.

ВНИМАНИЕ

Использование неоригинального электрического оборудования может перегрузить электросеть, разрядить батарею и даже повредить определенные электрические системы.

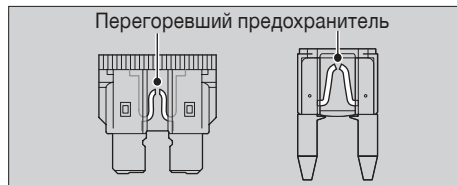
Плавкие предохранители

Плавкие предохранители защищают электросеть от перегрузки. Если какой-либо электроприбор в Вашем мотоцикле перестает работать,

прежде всего проверьте и замените все перегоревшие предохранители. ➔ стр.89

Осмотр и замена предохранителей

Обязательно выключите зажигание. Если предохранитель перегорел, замените его предохранителем такого же номинала. См. раздел «Технические характеристики». ➔ стр.105



ВНИМАНИЕ

Если вы установите вместо перегоревшего предохранитель большего номинала, возрастет риск перегрузки и повреждения электрооборудования.

Если один и тот же предохранитель перегорает несколько раз, это свидетельствует о поломке в электросети. Обратитесь к дилеру Honda для диагностики электрических систем мотоцикла.