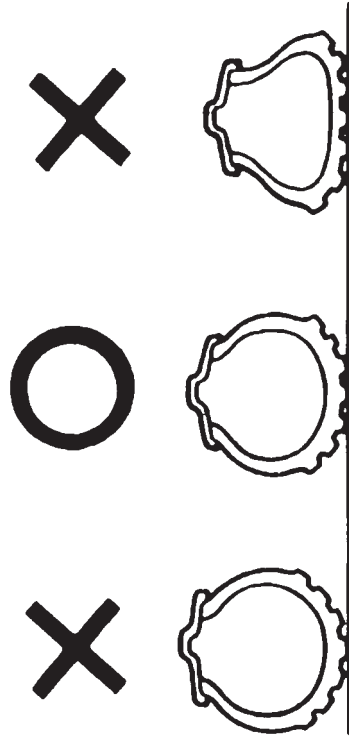


## タイヤの点検

### 《空気圧の点検》

タイヤの接地部のたわみ状態を見て、空気圧が適当であるかを点検します。  
タイヤ接地部のたわみ状態が異常な場合は、タイヤゲージで点検し、正規の空気圧にしてください。



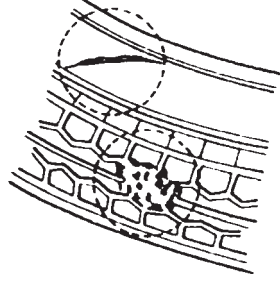
### 《亀裂・損傷》

タイヤの接地面や側面に、著しい亀裂や損傷がないかを点検します。

### 《異状な摩耗》

タイヤの接地面が異常に摩耗してないかを点検します。

### 亀裂・損傷



### 異状な摩耗

