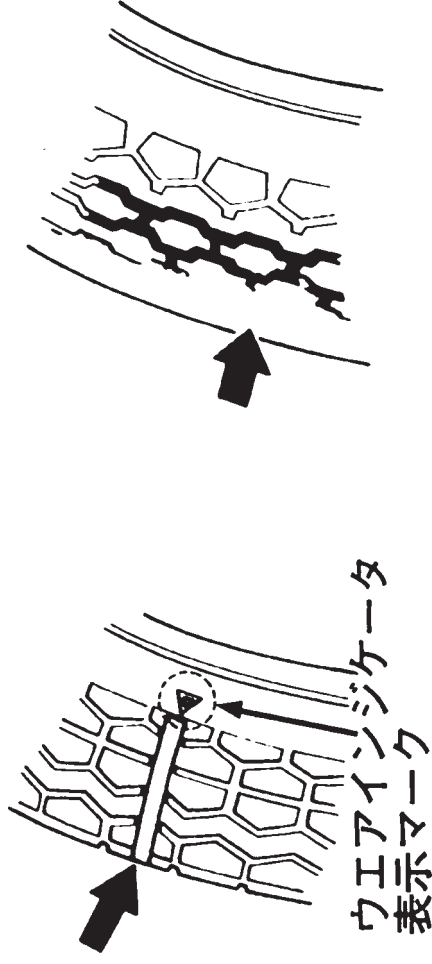


《溝の深さと異状な摩耗》

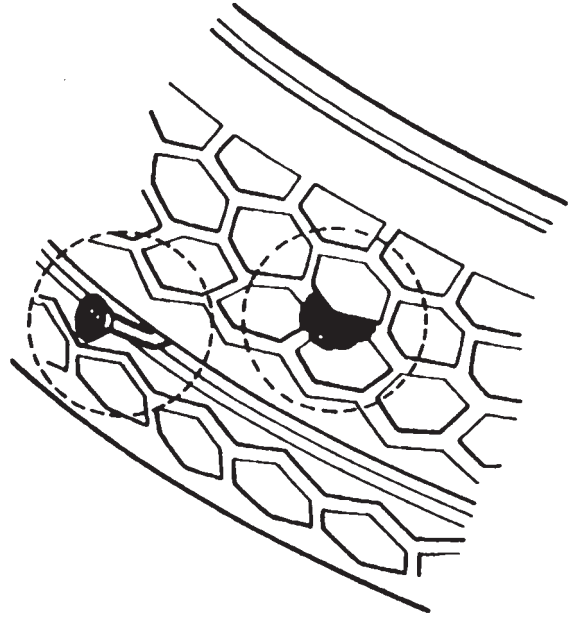
- 溝の深さに不足がないかをウェアインジケータ（摩耗限度表示）により点検します。
- ウェアインジケータがあらわれたらタイヤを交換してください。
- タイヤの接地面が異常に摩耗していないかを点検します。

異状な摩耗



《金属片、石などの異物》

タイヤの接地面や側面に、釘や石などがささったり、かみ込みだけりしていませんか？を点検します。



注意

- 空気が正常でなかったり、タイヤに亀裂損傷や異常摩耗があるとハンドルをとりたたり、パンクの原因になります。