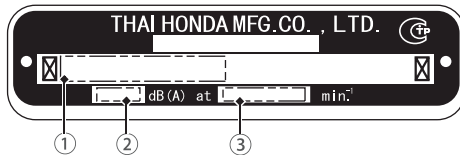


Другие этикетки и таблички

Табличка с идентификационными данными мотоцикла



- ① Идентификационный номер автомобиля (VIN)
- ② Уровень громкости в дБ (А) при частоте вращения коленчатого вала ③ в об/мин

Этикетка о зарядке аккумуляторной батареи

この電池は、注液充電済みなので開路電圧が CL162
 12.4V未満の場合充電をしてください。
 This battery is filled with acid. If the stabilized open
 circuit voltage is below 12.4V, this needs charging.

Аккумуляторная батарея заполнена кислотой. Если величина стабилизированного напряжения в разомкнутой электрической цепи мотоцикла опустилась ниже 12,4 В, это указывает на необходимость зарядки батареи.