

## メータの見かた、使いかた

イモビライザーシステム (HISS) 表示灯は、以下の操作を行うことで、“点滅する”または“点滅しない”を設定することができます。

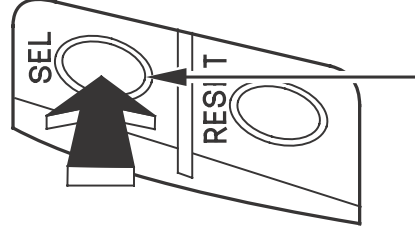
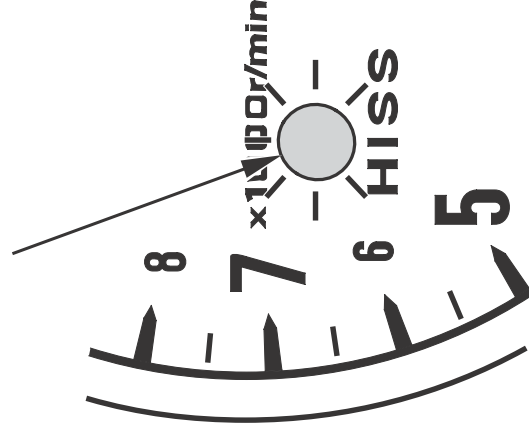
1. メインスイッチを“ON”にします。
2. SELボタンを2秒以上押し続けます。この時、表示灯が一度点滅します。
3. メインスイッチを“OFF”にします。

イモビライザーシステム (HISS) については 45 ページを参照してください。

### 知識

- メインスイッチが“OFF”のとき、イモビライザーシステム (HISS) 表示灯が点滅していても、イモビライザーシステム (HISS) は作動していません。

イモビライザーシステム (HISS) 表示灯



SELボタン