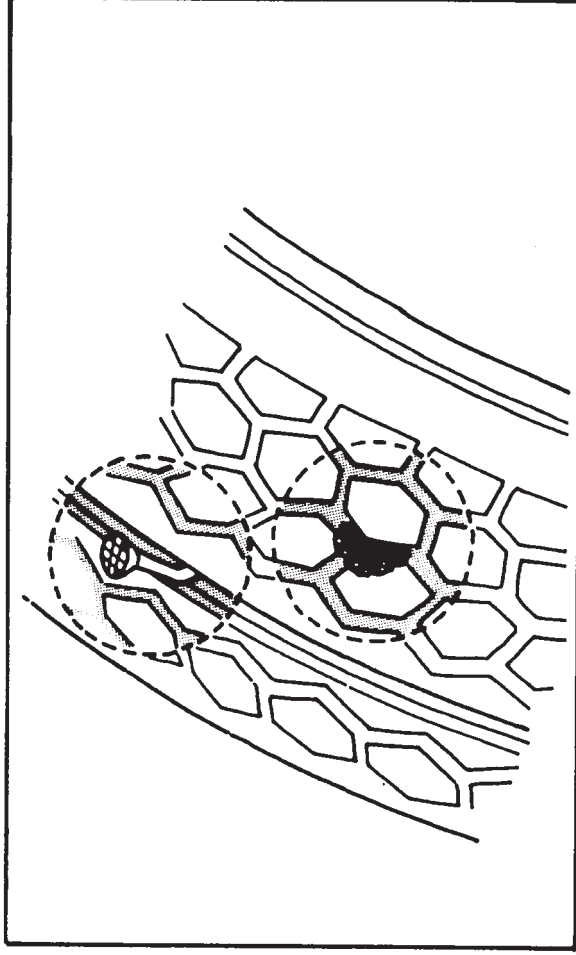


### 《金属片、石などの異物》

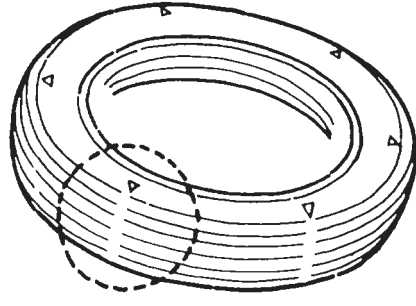
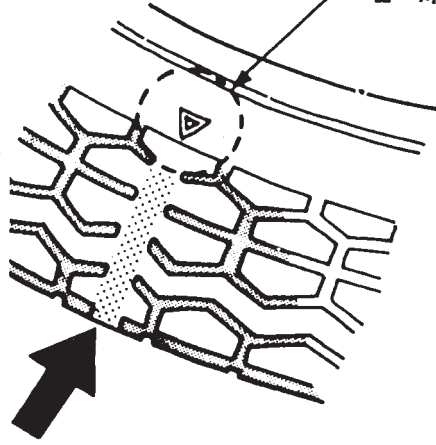
タイヤの接地面や側面に、釘や石などがささったり、かみ込みんだりしていないかを点検します。



### 《溝の深さ》

溝の深さに不足がないかをウェアインジケータ（摩耗限度表示）により点検します。ウェアインジケータがあらわれたらタイヤを交換してください。

ウェアインジケータ  
(摩耗限度表示)



ウェアインジケータ  
表示マーク

### 注意

- ・ 空気圧が正常でなかったり、タイヤに亀裂損傷や異常摩耗があるとハンドルをとられたり、パンクの原因になります。