

## Bakım Gereklilikleri

### DİKKAT

Alüminyum motorlara özgü olmayan soğutma suyu veya normal musluk suyu kullanmak korozyona sebep olacaktır.

### Karter Havalandırması

Motosiklet yıkandıktan ya da devrildikten sonra ya da motosikleti yağmurda ve tam gaz kullandığınızda daha sık bakım yapınız. Tahliye borusunun şeffaf kısmında tortu seviyesi görülebiliyorsa, daha sık bakım yapınız. Eğer tahliye borusunda taşma oluşursa, hava filtresi motor yağı ile kirlenerek motor performansının düşmesine yol açabilir. S. 79

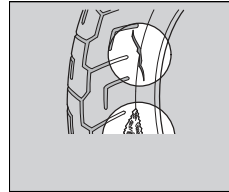
### Lastikler (Kontrol/Değiştirme)

#### Hava Basıncının Kontrol Edilmesi

Lastiklerinizi gözle kontrol ediniz ve her arazi sürüşünden önce ve asfalt üzerinde kullanıma geri döndüğünüzde bir basınç ölçer kullanarak hava basıncını ölçünüz.

Sadece asfalt yol üzerinde kullanıyorsanız, basıncı en az ayda bir kere veya lastiklerin havasının inik olduğunu düşündüğünüz zamanlarda kontrol edin. Hava basıncını daima lastikleriniz soğukken kontrol ediniz. Lastik basıncını belli bir arazi koşuluna göre ayarlamak isterseniz, her seferinde hava basıncında küçük değişiklikler yapınız.

#### Hasar Kontrolü



Lastiklerin dokumasında veya tellerinde kesik, yarık veya çatlak olup olmadığını veya lastiğin yan duvarına ya da dişlerine çivi

veya diğer yabancı maddelerin saplanıp saplanmadığını kontrol ediniz. Ayrıca lastiklerin yan duvarlarında sıra dışı şişme veya kabarma olup olmadığını da kontrol ediniz.