

น้ำมันเชื้อเพลิง

ถังน้ำมันเชื้อเพลิง

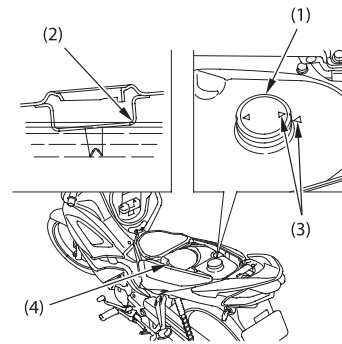
ถังน้ำมันเชื้อเพลิงติดตั้งอยู่ที่ใต้เบาะนั่ง

ความจุถังน้ำมันเชื้อเพลิง : 3.7 ลิตร

การเติมน้ำมันเชื้อเพลิงให้เปิดเบาะนั่งขึ้น (หน้า 32) ถอดฝาปิดถังน้ำมันเชื้อเพลิง (1) โดยหมุนทวนเข็มนาฬิกา อย่าเติมน้ำมันจนล้นถึงบริเวณขอบปากถังด้านใน (2) หลังจากเติมน้ำมันเชื้อเพลิงต้องแน่ใจว่าชั้นฝาปิดถังน้ำมันเชื้อเพลิงจนแน่นโดยการหมุนตามเข็มนาฬิกา และต้องแน่ใจว่าเครื่องหมายลูกศร (3) บนฝาปิดถังน้ำมันกับบนถังน้ำมันตรงกัน

ข้อสังเกต

ห้ามถอดฝาครอบปั้มน้ำมันเชื้อเพลิง (4) ออก



- (1) ฝาปิดถังน้ำมันเชื้อเพลิง
- (2) ขอบปากถังน้ำมันเชื้อเพลิง
- (3) เครื่องหมายลูกศร
- (4) ฝาครอบปั้มน้ำมันเชื้อเพลิง