

## Bakım Gereklilikleri

### Karter Havalandırması

Aracınızı yağmurda ve tam gaz kullanıyorsanız veya motosiklet yıkandıktan ya da devrilmişse daha sık bakım yapınız. Tahliye tapasının şeffaf kısmında tortu seviyesi görülebiliyorsa, daha sık bakım yapınız.

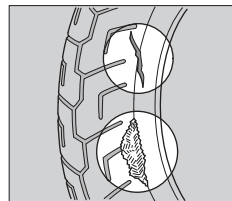
### Lastikler (Kontrol/Değiştirme)

#### ■ Hava Basıncının Kontrol Edilmesi

Lastiklerinizi gözle kontrol ediniz ve en az ayda bir kez veya lastiklerin havasının indiğini düşündüğünüz her an bir basınçölçer kullanarak hava basıncını ölçünüz. Hava basıncını daima lastikleriniz soğukken kontrol ediniz.

#### ■ Hasar Kontrolü

Lastiklerin dokumasında veya tellerinde kesik, yarık veya çatlak olup olmadığını veya lastiğin yan duvarına ya da dişlerine çivi veya diğer yabancı maddelerin saplanıp saplanmadığını kontrol ediniz. Ayrıca lastiklerin yan duvarlarında girinti veya çıkıntı olup olmadığını da kontrol ediniz.



#### ■ Anormal Aşınmanın Kontrol Edilmesi

Lastiklerin temas yüzeylerinde anormal aşınma belirtileri olup olmadığını kontrol ediniz.

