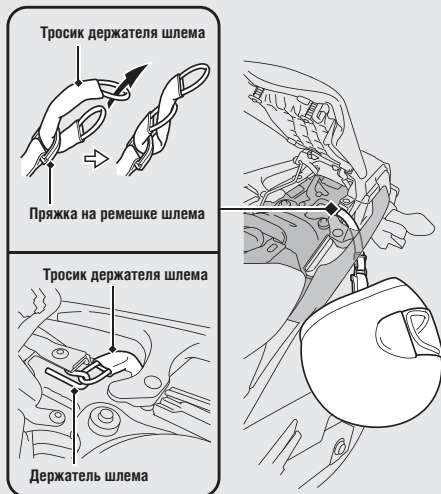


Держатель шлема

Держатель шлема находится под задним седлом.
Тросик держателя шлема входит в комплект инструмента.



- ▶ Используйте держатели шлема только во время стоянки.

Открытие заднего седла. ➔ Стр. 66

⚠ ПРЕДУПРЕЖДЕНИЕ

Езда со шлемом, закрепленным в держателе, может привести к попаданию шлема в колесо или подвеску и вызвать дорожно-транспортное происшествие, в котором вы можете получить серьезные травмы или погибнуть.

Поэтому используйте держатель шлема только во время стоянки. Запрещается двигаться на мотоцикле со шлемом, закрепленным в держателе.