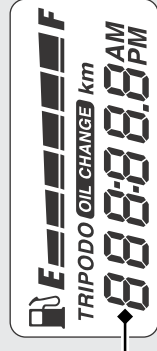


## メーター 前ページの続き



オドメーター [ODO] / トリップメーター [TRIP] / 時計 [AM / PM] 12 時間表示]  
/ 点灯到達距離表示 / エンジンオイル交換時期調整

モードボタンを押してオドメーター、トリップメーター、時計を切り換える。

- オドメーター：総走行距離
- トリップメーター：トリップメーターを表示中にモードボタンを押し続け、0.0 km にリセットしてから  
の走行距離

時計の合わせかた **↔P.20**

