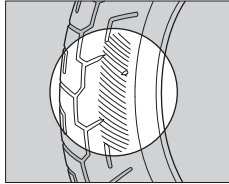


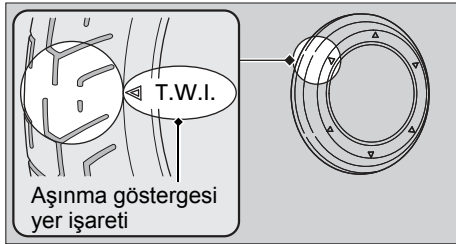
### ! Anormal Aşınmanın Kontrol Edilmesi

Lastiklerin temas yüzeyinde anormal aşınma işareti olup olmadığını kontrol ediniz.



### ! Diş Derinliğinin Kontrol Edilmesi

Diş derinliği göstergelerini kontrol ediniz. Eğer görünür hale geldilerse, lastikleri derhal değiştiriniz.



## ! UYARI

Fazlasıyla aşınmış veya uygunsuz şekilde şişirilmiş olan lastiklerin kullanılması sizin de ciddi şekilde yaralanabileceğiniz veya ölebileceğiniz bir kazaya yol açabilir.

Bu kullanım kılavuzunda yer alan lastiklerin şişirilmesi ve bakımı konusundaki tüm talimatlara uyunuz.