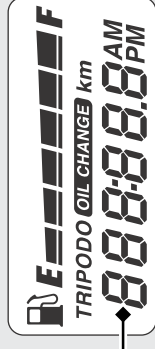


## メーター 前ページの続き



### オドメーター [ODO] / トリップメーター [TRIP] / 時計 [AM / PM]12 時間表示

モードボタンを押してオドメーター、トリップメーター、時計を切り換える。

- ・ オドメーター：総走行距離
- ・ トリップメーター：トリップメーターを表示中にモードボタンを押し続け、0.0 km にリセットしてから  
の走行距離

### 時計の合わせかた

