

使用前に

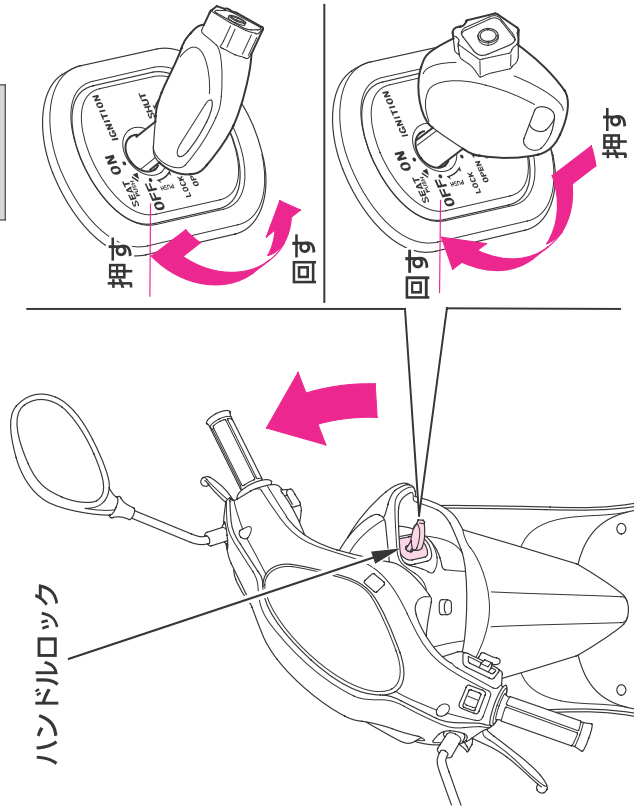
装備の
使いかた乗って
みよう!こんな
ときは...メンテナンス
について

車両情報

たくさん

ハンドルロック

盗難予防のため、駐車するときには必ずハンドルロックをかけ、メインスイッチのキーを抜き、シャッターを閉めておきましょう。
チェーンロックやU字ロック等のご使用もおすすめします。



かけかた

- 1 ハンドルを左にいっぱいいきります。
- 2 メインスイッチのキーをいっぱいまで押し込み、“OFF”から“LOCK”の位置まで回します。

ロックがかかりにくい場合は、多少ハンドルを左右に動かしてください。

外しかた

メインスイッチのキーをいっぱいまで押し込み、“LOCK”から“OFF”に回すとロックが解除されます。

知識

- “LOCK”の位置で、ハンドルが確実にロックされているか、ハンドルを左右に軽く動かして確認してください。
- 交通のじゃまにならない安全な場所を選んで駐車しましょう。