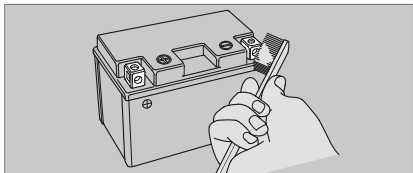


Основы правильного обслуживания

- Если выводы аккумуляторной батареи сильно окислены, очистите их при помощи металлической щетки или наждачной бумаги с мелкой абразивной крошкой. При выполнении работ носите защитные очки.



- После чистки установите аккумуляторную батарею на место.

Аккумуляторная батарея имеет ограниченный срок службы. Проконсультируйтесь с вашим дилером по поводу периодичности замены аккумуляторной батареи. Для замены используйте необслуживаемую аккумуляторную батарею такого же типа.

ПРИМЕЧАНИЕ

Установка неоригинальных электрических компонентов может привести к перегрузке электрооборудования мотоцикла, разряду аккумуляторной батареи и поломке электрической системы.

Предохранители

Предохранители защищают электрические цепи вашего мотоцикла. Если какой-либо электрический компонент вашего мотоцикла перестал работать, прежде всего, проверьте сохранность предохранителей. Сгоревшие предохранители замените.

➤ Стр. 109

Проверка и замена предохранителей

Установите ключ в замке зажигания в положение OFF и проверьте предохранители. Если предохранитель перегорел, замените его предохранителем такого же номинала. Для определения номиналов предохранителей см. раздел «Технические характеристики». ➤ Стр. 129



ПРИМЕЧАНИЕ

Использование запасного предохранителя с большим значением номинального тока существенно повышает риск повреждения электрооборудования мотоцикла.

См. продолжение