

## Вентиляция картера

Выполняйте обслуживание чаще, если скутер эксплуатируется в дождь, при полном открытии дроссельной заслонки или после мойки или падения скутера. Обслуживание необходимо проводить, если в прозрачном контрольном окошке вентиляционной трубки картера видны отложения.

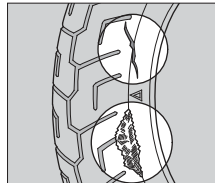
## Шины (проверка/замена)

### Проверка давления воздуха в шинах

Регулярно осматривайте шины и, как минимум, раз в месяц проверяйте давление воздуха в них, используя манометр. Проверьте давление, если шина выглядит спущенной. Всегда проверяйте давление воздуха только на холодных шинах.

### Проверка на наличие повреждений

Убедитесь, что на шинах нет порезов, трещин и других повреждений, обнажающих каркас шины. Удостоверьтесь, что в боковинах и протекторе нет гвоздей или других посторонних предметов. Также внимательно осмотрите шины на предмет наличия выпуклостей или вздутий на боковинах.



### Проверка характера износа шин

На поверхностях шин, контактирующих с дорогой, не должно быть следов ненормального износа.

