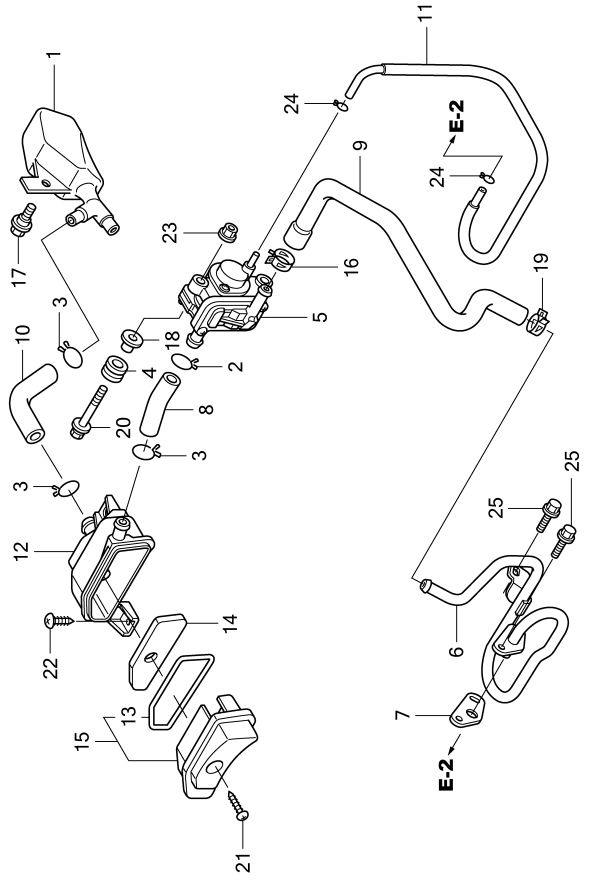


| หัวข้อการบริการ | เวลาในการบริการ |
|------------------------------|-----------------|
| ตัวลดเสียงระบบ PAIR | 0.5 |
| วาล์วดูดอากาศระบบ PAIR | 0.4 |
| ท่อจ่ายอากาศระบบ PAIR | 0.2 |
| ไส้กรองอากาศ..... | 0.2 |



F - 17 - 1

วาล์วดูดอากาศ

Air Suction Valve

| ลำดับ | หมายเลขอะไหล่ | ชื่ออะไหล่ | ANC110 | จำนวนที่ใช้ | หมายเหตุ |
|-------|---------------|---|--------|-------------|-------------------------------------|
| 1 | 17311-KVB-900 | ตัวลดเสียงระบบ PAIR | 1 | 1 | RESONATOR |
| 2 | 17369-KB4-670 | คลิปรัดท่อ | 1 | 1 | CLIP, BREATHER TUBE |
| 3 | 17554-MB0-000 | คลิปรัดท่อ | 3 | 3 | CLIP, BREATHER TUBE |
| 4 | 17622-GB7-900 | ยางกันกระแทก | 2 | 2 | RUBBER, CUSHION |
| 5 | 18600-KVB-901 | วาล์วดูดอากาศระบบ PAIR | 1 | 1 | VALVE ASSY., AIR SUCTION |
| 6 | 18640-KVB-900 | ท่อจ่ายอากาศระบบ PAIR | 1 | 1 | PIPE COMP., AIR FEED |
| 7 | 18645-KVB-900 | ปะเก็นท่อจ่ายอากาศระบบ PAIR | 1 | 1 | GASKET, AIR FEED PIPE |
| 8 | 18651-KVB-900 | ท่อดูดอากาศระบบ PAIR | 1 | 1 | TUBE A, AIR INJECTION CONTROL VALVE |
| 9 | 18652-KVB-900 | ท่อส่งอากาศระบบ PAIR | 1 | 1 | HOSE, AIR INJECTION CONTROL VALVE |
| 10 | 18654-KVB-900 | ท่อไส้กรองอากาศระบบ PAIR | 1 | 1 | TUBE C, AIR INJECTION CONTROL VALVE |
| 11 | 18655-KVB-900 | ท่อสูญญากาศของวาล์วดูดอากาศระบบ PAIR (PB) | 1 | 1 | TUBE, AIR SUCTION VALVE (PB) |
| 12 | 18801-KVB-900 | เรือนไส้กรองอากาศ (ASV) | 1 | 1 | CASE, AIR CLEANER (ASV) |
| 13 | 18804-KVB-900 | ซีลไส้กรองอากาศ (ASV) | 1 | 1 | SEAL, AIR CLEANER (ASV) |
| 14 | 18805-KVB-900 | ไส้กรองอากาศ (ASV) | 1 | 1 | ELEMENT, AIR CLEANER (ASV) |
| 15 | 18835-KVB-900 | ชุดฝาครอบเรือนไส้กรองอากาศ (ASV) | 1 | 1 | COVER SUB ASSY., AIR CLEANER (ASV) |