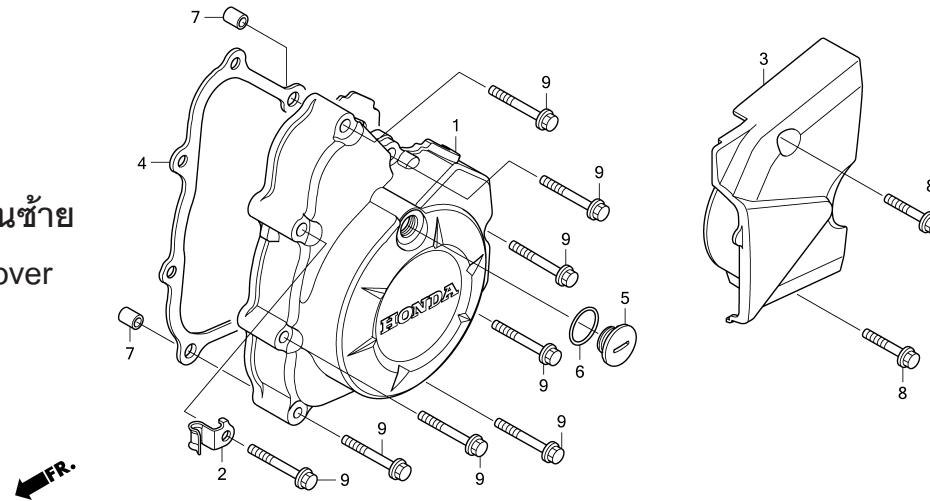


E - 10

ฝาครอบเครื่องด้านซ้าย Left Crankcase Cover



หัวข้อการบริการ

เวลาในการบริการ

ฝาครอบเครื่องด้านซ้าย	0.4
ฝาครอบเครื่องด้านซ้ายชิ้นหลัง	0.1
ปะเก็นฝาครอบเครื่องด้านซ้าย	0.3

ลำดับ	หมายเลขอะไหล่	ชื่ออะไหล่	NS110 B จำนวนที่ใช้		รุ่นที่ใช้	หมายเลขเครื่อง
1	11341-KWB-600	ฝาครอบเครื่องด้านซ้าย	1	COVER, L. CRANKCASE	P,D	
	11341-KWW-710	ฝาครอบเครื่องด้านซ้าย	1	COVER, L. CRANKCASE	S	
2	11346-KWW-740	ตัวยึดสายไฟตัวตรวจจับอุณหภูมิน้ำมันเครื่อง	1	CLAMPER A, OIL TEMP SENSOR CORD		
3	11360-KWW-640	ฝาครอบเครื่องด้านซ้ายชิ้นหลัง	1	COVER COMP., L. RR.	P,D	
	11360-KWW-740	ฝาครอบเครื่องด้านซ้ายชิ้นหลัง	1	COVER COMP., L. RR.	S	
4	11395-KWB-920	ปะเก็นฝาครอบเครื่องด้านซ้าย	1	GASKET, L. CRANKCASE COVER		
5	90084-GN5-640	ฝาปิดช่องคูจิ้งหระจุดระเบิด	1	CAP, A.C. GENERATOR	P,D	
	90084-GN5-830	ฝาปิดช่องคูจิ้งหระจุดระเบิด	1	CAP, A.C. GENERATOR	S	
6	91303-377-000	โอริง, 13.8x2.5	1	O-RING, 13.8x2.5		
7	94301-08140	ปลอกสลัก, 8x14	2	DOWEL PIN, 8x14		
8	96001-06025-00	โบลท์หน้าแปลน, 6x25	2	BOLT, FLANGE, 6x25		
9	96001-06035-00	โบลท์หน้าแปลน, 6x35	8	BOLT, FLANGE, 6x35		