



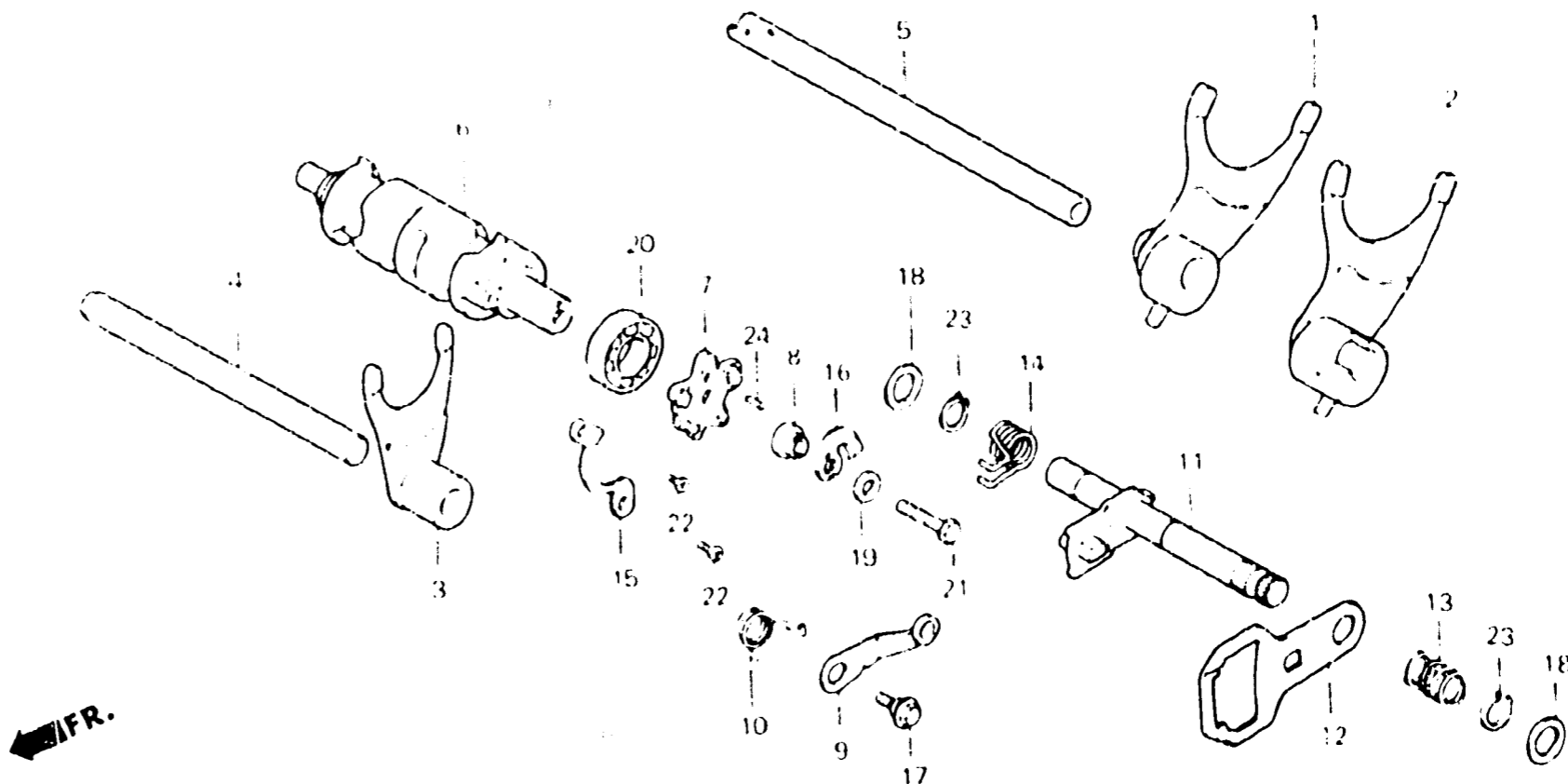
E-13

Gearshift drum
(XL250S • Sz • SA • Sb)

Tambour de changement de vitesse
(XL250S • Sz • SA • Sb)

Gangschaltwalze
(XL250S • Sz • SA • Sb)

Tambor de cambio
(XL250S • Sz • SA • Sb)



B428-14

Item d'entretien	T.D.R.	N° de réf.	N° de pièce	Description	N° de requis XL250					N° de série	Code de zone	
					S	Sz	SA	Sh	Rc			Ro
		11	24610-428-000	BROCHE COMP. CHANGEMENT DE VITESSE	1	1	1	1	-	-		
		12	24621-107-760	PLAQUE DE CHANGEMENT DE VITESSE	1	1	1	1	-	-		
		13	24631-362-000	RESSORT DE PLAQUE DE CHANGEMENT DE VITESSE	1	1	1	1	-	-		
		14	24651-428-000	RESSORT DE RAPPEL DE CHANGEMENT DE VITESSE	1	1	1	1	-	-		
		15	24710-362-000	PLAQUE DE FIXATION DE ROULEMENT	1	1	1	1	-	-		
		16	35753-428-000	ROTOR DE CONTACTEUR DE POINT MORT	1	1	1	-	-	-	5304685	B,DK,DM,E,ED,SA,SD SW,U,2G CM,2F
			35753-428-010	ROTOR DE CONTACTEUR DE POINT MORT	-	-	-	1	-	-	5304686	B,DK,DM,E,ED,SA,SD SW,U,2G CM,2F
					-	-	-	1	-	-	5306842	CM,2F