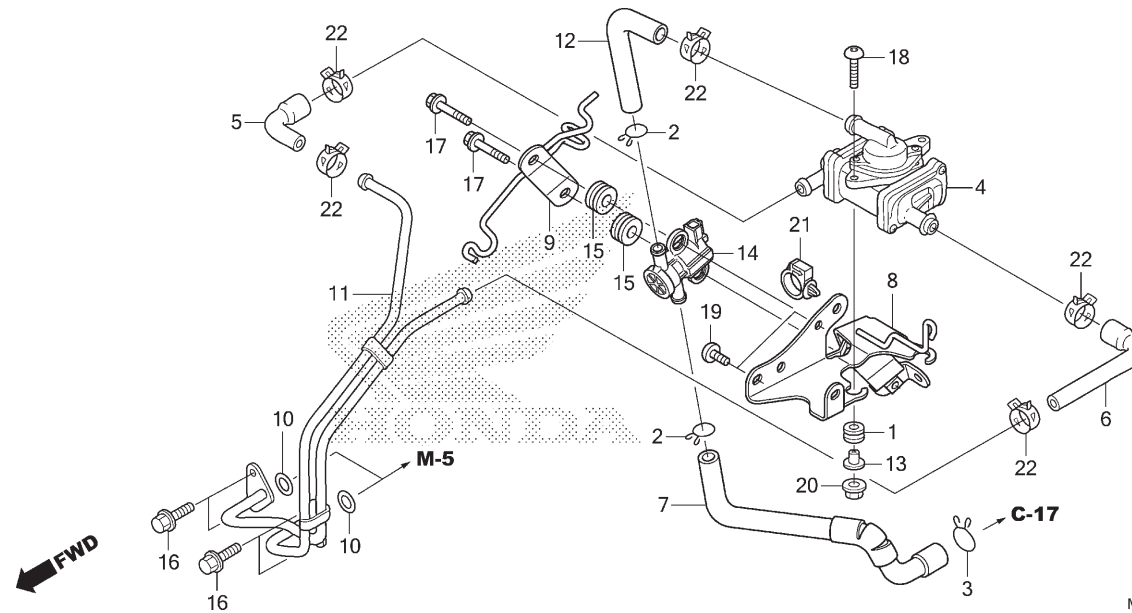


## C-17.1

### Válvula Solenóide de Injeção a Ar



Ref. Nº	N.O.S.	Item de serviço	T.M.O.	Ref. Nº	Nº da peça	Descrição	Qtd. NX400 D	Nº de série	Tipo
4	3141D7	Válvula, Palheta .....	0,7	1	11344-MB0-000	Bucha A, Tampa Traseira (8x16x6,6) ....	2	.....	.....
11	3111D1	Tubo, Ar Secundário .....	0,8	2	15772-GW3-980	Presilha, Tubo Respiro .....	2	.....	.....
14	314130	Válvula, Controle Ar Secundário .....	0,3	3	17316-MN1-670	Presilha A, Tubo Respiro .....	1	.....	.....
				4	18600-MCG-601	Carcaça Conj., Válvula Palheta .....	1	.....	.....
				5	18601-MCG-770	Mangueira A, Válvula Sucção Ar .....	1	.....	.....
				6	18602-MCG-770	Mangueira B, Válvula Sucção Ar .....	1	.....	.....
				7	18603-MCG-600	Tubo, Admissão Ar .....	1	.....	.....
				8	18620-MCG-600	Suporte, Válvula Sucção Ar .....	1	.....	.....
				9	18621-MCG-600	Suporte, Fiação .....	1	.....	.....
				10	18621-MS6-930	Junta, Tubo Passagem Ar .....	2	.....	.....
				11	18640-MCG-770	Tubo Comp., Junção (ASV) .....	1	.....	.....
				12	18652-MCG-600	Tubo, Externo Válvula Sucção Ar .....	1	.....	.....
				13	33712-GC6-000	Bucha, Lanterna Traseira .....	2	.....	.....
				14	36450-KVK-901	Válvula Conj., Solenóide Injeção Ar .....	1	.....	.....
				15	36456-KWT-900	Bucha, Injeção Ar .....	2	.....	.....
				16	90002-MBV-710	Parafuso, Flange, 6x18 (NSHF) .....	4	.....	.....
				17	90032-GHR-700	Parafuso, Flange, 6x25 .....	2	.....	.....
				18	90105-MBZ-C50	Parafuso, Phillips, 6x28 .....	2	.....	.....
				19	90107-KRE-B00	Parafuso, Especial, 6x14 .....	3	.....	.....

