

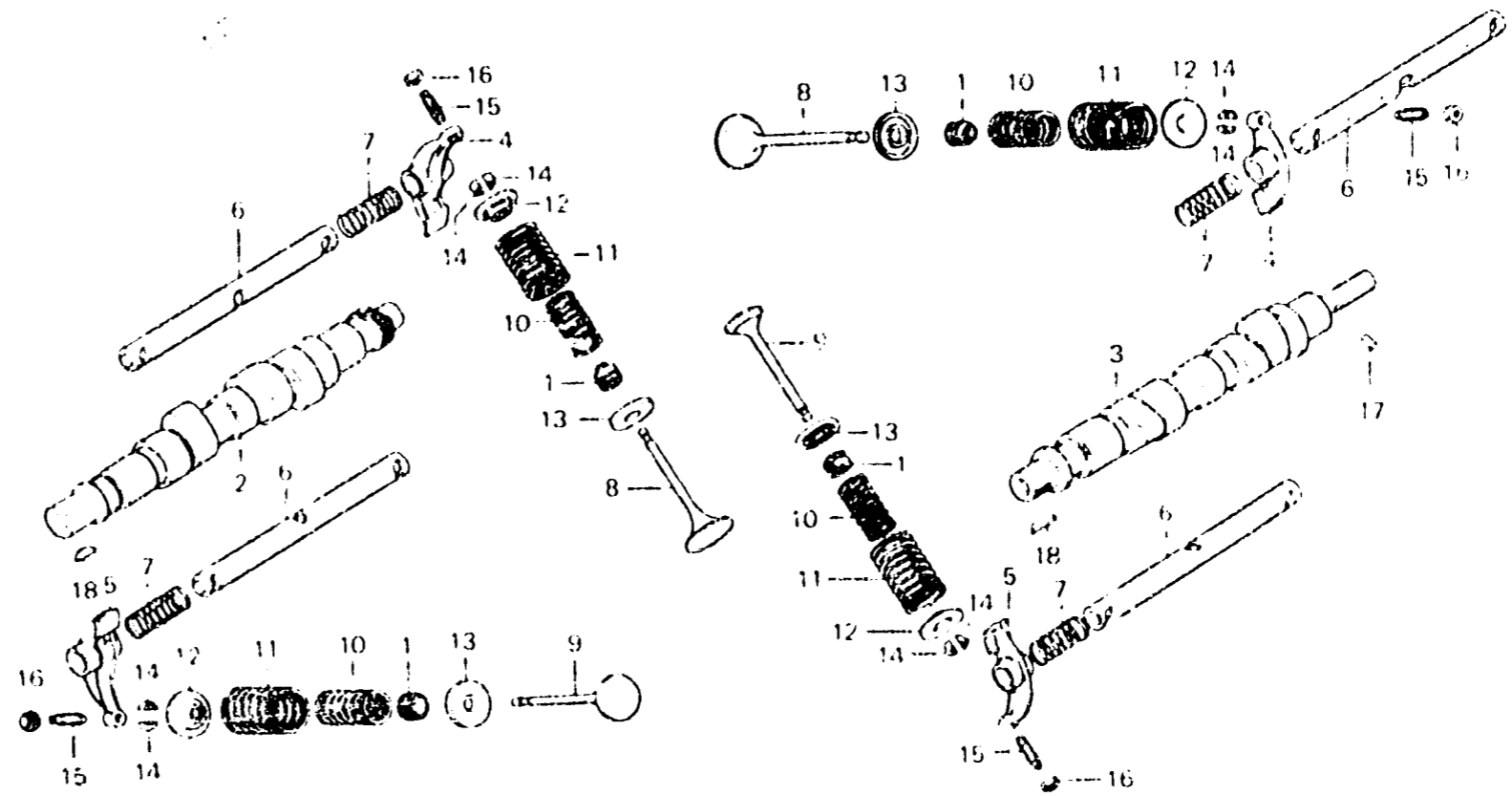
E-4

Camshaft • Valve

Arbre à cames • Soupape

Nockenwelle • Ventil

Arbol de levas • Válvula



B1.1.4

Item d'entretien	T.D.R.	N° de ref.	N° de pièce	Description	N° de requis GL1000 K3 Z	N° de série	Code de zone
ARBRE A CAMES COMP. D. CULBUTEUR	0.7	1	12209-300-003	JOINT D'ETANCHEITE DE TIGE DE SOUPAPE	5 8		
PIECES RELATIVES Y COMPRISES (COTE GAUCHE D.G.)		2	14110-431-000	ARBRE A CAMES COMP. D.	1 1		
ARBRE A CAMES G.	0.9	3	14211-431-000	ARBRE A CAMES G.	1 1		
SOUPAPE	1.4	4	14611-371-000	CULBUTEUR A	4 4		
(AJOUTER 0.2 POUR CHAQUE.) (LE PODAGE DE SIEGE DE SOUPAPE EST COMPRIS.)		5	14621-371-000	CULBUTEUR B	4 4		
RESSORT INTERIEUR DE SOUPAPE (NIPPON HATSUJID)	1.3	6	14631-371-000	ARBRE DE CULBUTERIE	4 4		
(AJOUTER 0.1 POUR CHAQUE.)		7	14642-371-000	RESSORT LATERAL DE CULBUTEUR	3 3		
		8	14711-371-000	SOUPAPE ADMISSION	4 4		
		9	14721-371-000	SOUPAPE ECHAPPEMENT	4 4		
		10	14751-611-003	RESSORT INTERIEUR DE SOUPAPE (NIPPON HATSUJID)	3 3		
		11	14761-611-003	RESSORT EXTERIEUR DE SOUPAPE (NIPPON HATSUJID)	3 3		
		12	14771-551-020	ROCHET, RESSORT SOUPAPE	6 8		
		13	14775-300-000	SIEGE DE RESSORT DE SOUPAPE	6 8		
		14	14781-551-000	CLAVETTE DE SOUPAPE	15 16		
		15	90012-300-300	VIS DE REGLAGE DE SOUPAPE	6 8		