

**K 15**

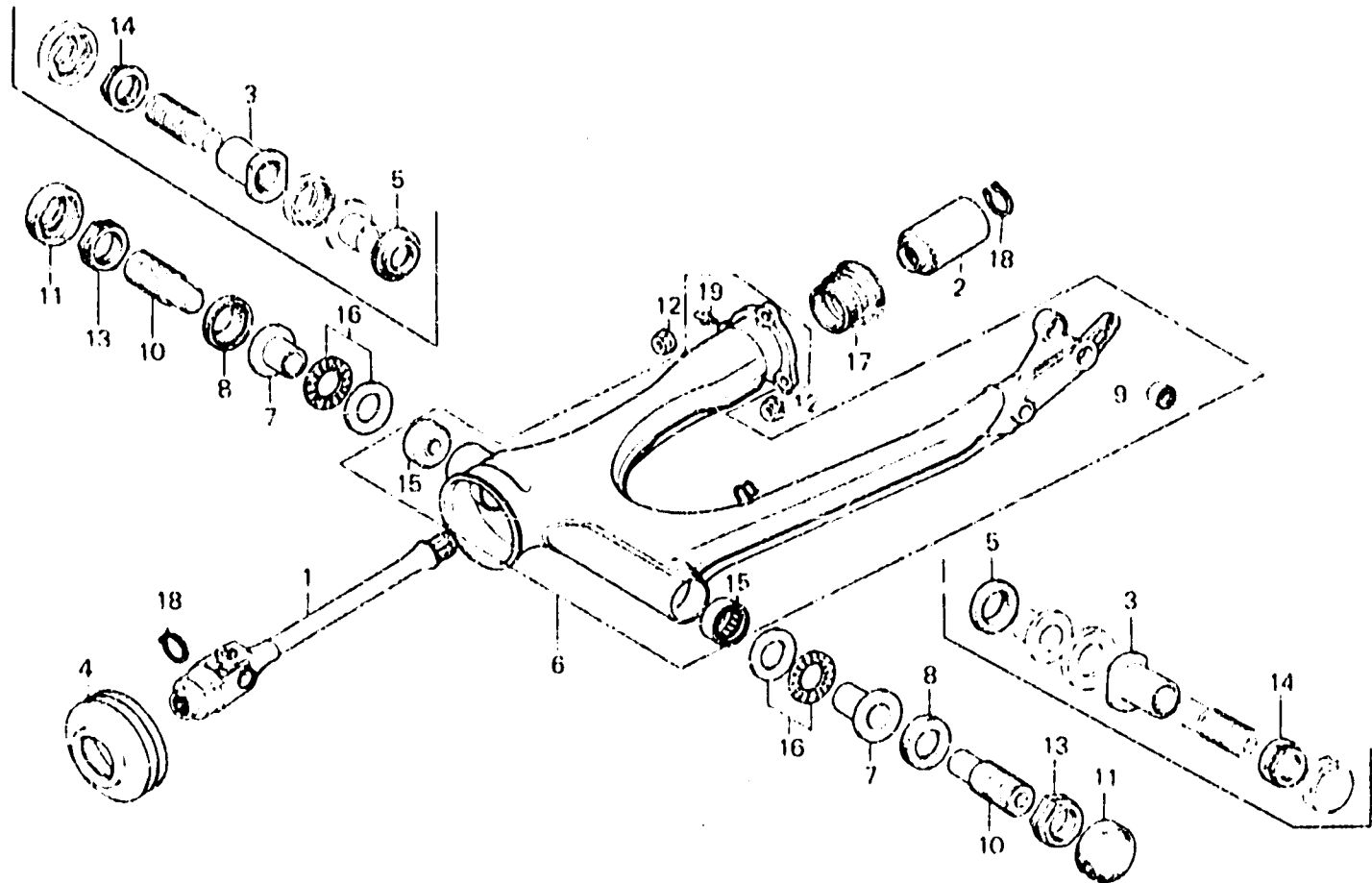
**F-27**

Rear fork • Propeller shaft

Fourche arrière •  
Arbre de transmission

Hintere Schwinge •  
Antriebswelle

Horquilla trasera •  
Eje de propulsión



B431-50

Item d'entretien	T.D.R.	N° de réf.	N° de pièce	Description	N° de requis GL1000 K3 Z	N° de série	Code de zone
ARBRE COMP. DE TRANSMISSION	1.1	1	40200-431-670	ARBRE COMP. DE TRANSMISSION	1		
ENS. FOURCHE AR. *NH-1*	1.0				1	4113330	CM,DK,SA
JOINT D'ARBRE D'HELICE	0.6				1	4113331	E,ED,F,G
BAGUE D'AMORTISSEUR AR.			40200-431-671	ARBRE COMP. DE TRANSMISSION	1	4113332	CM,DK,SA
ROULEMENT (BK2518L TOYO)	1.2				1	4113333	E,ED,F,G
(L'ON APPLIQUE LE MEME F.R.T. MEME QUAND ON EFFECTUE L'ENTRETIEN SUR PLUS D'UNE PIECE.)							
		2	40210-371-003	JOINT D'ARBRE D'HELICE	1		
		3	50197-371-300	ECROU D'ARTICULATION DE FOURCHE	2		CM,DM,U
					2		DK,ED,F,G
		4	52105-371-000	SOUFFLET DE RACCORD	1		
		5	52105-371-000	BAGUE DE BUTEE DE PIVOT	2		CM,DM,U
					2		DK,ED,F,G
		6	52120-431-670ZA	ENS. FOURCHE AR. *NH-1*	1		CM,DM,U
					1		DK,ED,F,G
			52120-431-671ZA	ENS. FOURCHE AR. *NH-1*	1		DK,E,ED,F,G,SA
		7	52141-371-000	COLLIER DE PIVOT	2		CM,DM,U
					2		DK,ED,F,G
			52141-371-010	COLLIER DE PIVOT	2		DK,E,ED,F,G,SA
		8	52145-371-000	CACHE-BOUSSIERE DE PIVOT	2		CM,DM,U
					2		DK,ED,F,G