

L 4

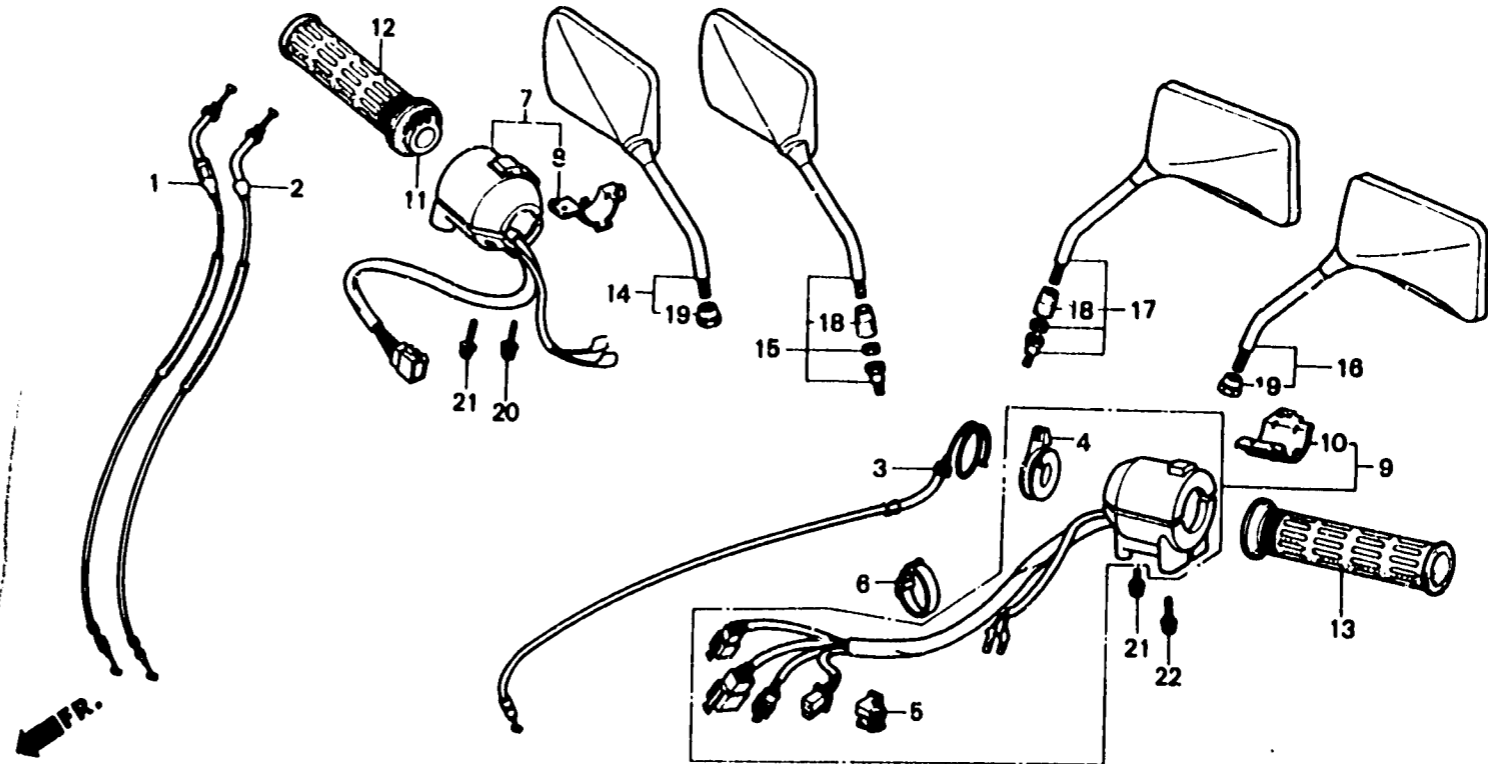
F-3

Switch • Cable

Interrupteur • Câble

Schalter • Kabel

Interruptor • Cable



BMB6--21

| Item d'entretien | T.D.R. | N° de réf. | N° de pièce | Description | N° de requis VF1000 | | | | N° de série | Code de zone |
|---|--------|------------|---------------|--|---------------------|-----|-----|----|-------------|--|
| | | | | | F1 | F1' | F2' | F2 | | |
| CABLE COMP. ACCELERATEUR (TYPE VF1000F2 1,0) (L'ON APPLIQUE LE MEME F.R.T. MEME QUAND ON EFFECTUE L'ENTRETIEN SUR PLUS D'UNE PIECE.) | 0.9 | 1 | 17910-MB2-000 | CABLE COMP. A D'ACCELERATEUR | 1 | - | - | - | | AR,E,ED,F,FI,G,N,SA SW,U |
| | | | 17910-MB6-000 | CABLE COMP. A D'ACCELERATEUR | 1 | - | - | - | | CM |
| | | | 17910-MB2-010 | CABLE COMP. A D'ACCELERATEUR | - | 1 | 1 | 1 | | AR,E,ED,F,FI,G,H,IT SD,SP,SW,U |
| CABLE COMP. STARTER | 0.5 | 2 | 17910-MB6-010 | CABLE COMP. A D'ACCELERATEUR | - | 1 | - | - | | CM |
| | | | 17920-MB2-000 | CABLE COMP. B D'ACCELERATEUR | 1 | - | - | - | | AR,E,ED,F,FI,G,N,SA SW,U |
| LEVIER DE STARTER | 0.3 | | | | | | | | | |
| ENS. INTERRUPTEUR DE DEMARRAGE ET D'ARRET | 0.8 | | 17920-MB6-000 | CABLE COMP. B D'ACCELERATEUR | 1 | - | - | - | | CM |
| | | | 17920-MB2-771 | CABLE COMP. B D'ACCELERATEUR | - | 1 | 1 | 1 | | AR,E,ED,F,FI,G,H,IT SD,SP,SW,U |
| ENS. INTERRUPTEUR DE CLIGNOTANT | 0.6 | | | | | | | | | |
| TUYAU DE POIGNEE DE GAZ | 0.4 | 3 | 17920-MB6-010 | CABLE COMP. B D'ACCELERATEUR | - | 1 | - | - | | CM |
| POIGNEE D. | | | 17950-MB6-000 | CABLE COMP. STARTER | 1 | 1 | - | - | | CM |
| POIGNEE G. | 0.1 | | 17950-MB6-610 | CABLE COMP. STARTER | 1 | 1 | 1 | 1 | | AR,E,ED,F,FI,G,H,IT,N SA,SD,SP,SW,U |
| | | 4 | 17962-KE8-700 | LEVIER DE STARTER | 1 | 1 | 1 | 1 | | |
| | | 5 | 32108-KE1-600 | COUVERCLE DE DOUILLE DE PHARE | 1 | 1 | 1 | 1 | | |
| | | 6 | 32161-404-000 | BANDE BI DE CABLE | 1 | 1 | 1 | 1 | | |
| | | 7 | 35130-MB6-670 | ENS. INTERRUPTEUR DE DEMARRAGE ET D'ARRET | 1 | - | - | - | | CM |