

# 2-J7

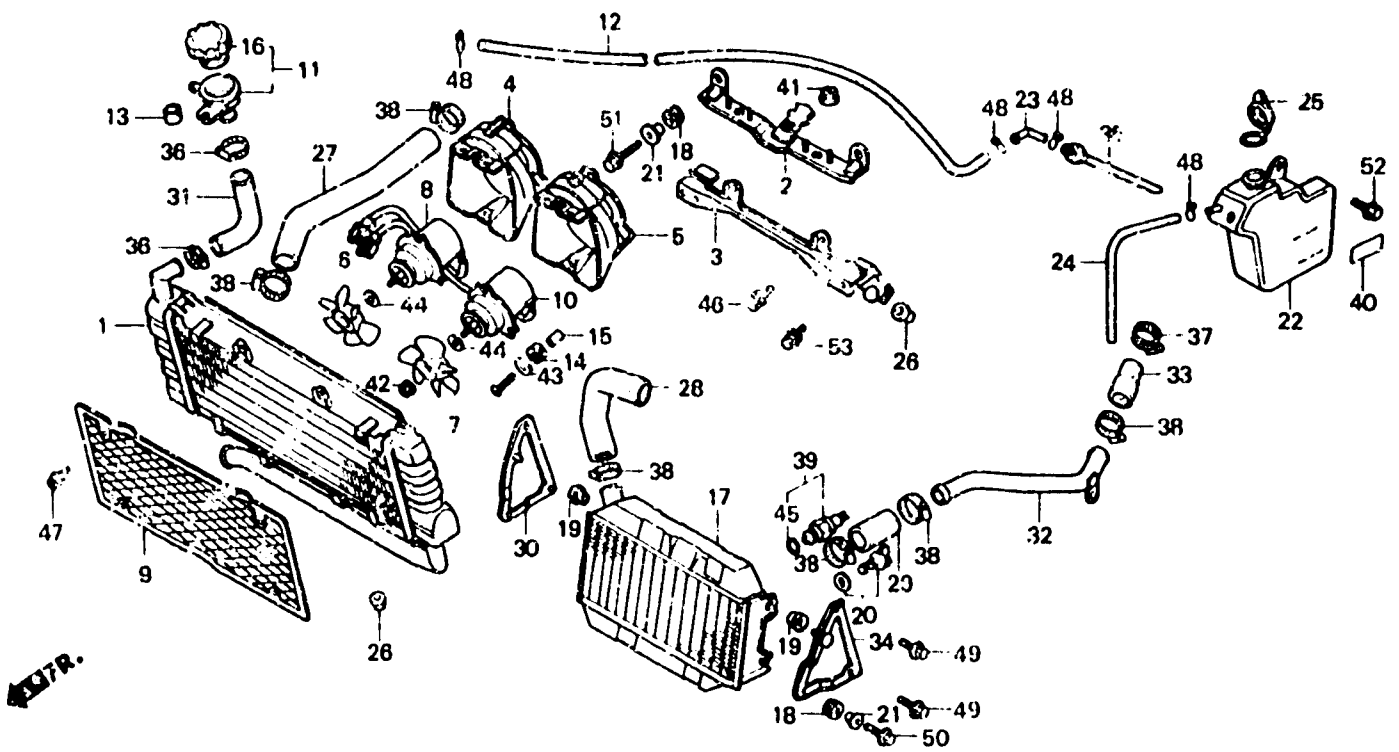
## F-30-2

Radiator  
(VF1000F2F • F2G)

Radiateur  
(VF1000F2F • F2G)

Kühler  
(VF1000F2F • F2G)

Radiador  
(VF1000F2F • F2G)



BMB6 - 05

Item d'entretien	T.D.R.	N° de réf.	N° de pièce	Description	N° de requis VF1000					N° de série	Code de zone
					F1	F2	F2r	F3	F2G		
		26	19113-MB1-870	CAOUTCHOUC DE MONTAGE DE RADIATEUR	-	-	2	-	2		
		27	1911E-MB6-830	DURITE DE RADIATEUR (A)	-	-	1	-	1		
		28	19116-MB6-831	DURITE B DE RADIATEUR	-	-	1	-	1		
		29	19117-MB6-830	DURITE DE RADIATEUR (C)	-	-	1	-	1		
		30	19118-MB6-830	APPUI DE RADIATEUR AUXILIAIRE D	-	-	1	-	1		
		31	19119-MB6-830	DURITE D DE RADIATEUR	-	-	1	-	1		
		32	19121-MB6-830	TUYAU DE RACCORD DE RADIATEUR	-	-	1	-	1		
		33	19122-MB6-830	DURITE DE RADIATEUR (F)	-	-	1	-	1		
		34	19123-MB6-830	APPUI DE RADIATEUR AUXILIAIRE G	-	-	1	-	1		
		35	19205-MF5-000	TUYAU DE NIVEAU	-	-	1	-	1		
		36	19506-KA4-000	AGRAFE DE FLEXIBLE D'EAU	-	-	2	-	2		
		37	19515-MJ4-670	AGRAFE DE FLEXIBLE D'EAU	-	-	1	-	1		
		38	19516-MB6-000	AGRAFE DE FLEXIBLE D'EAU	-	-	6	-	6		
		39	37760-MB6-830	ENS. THFRMO-INTERRUPTEUR	-	-	1	-	1		