

2-D13

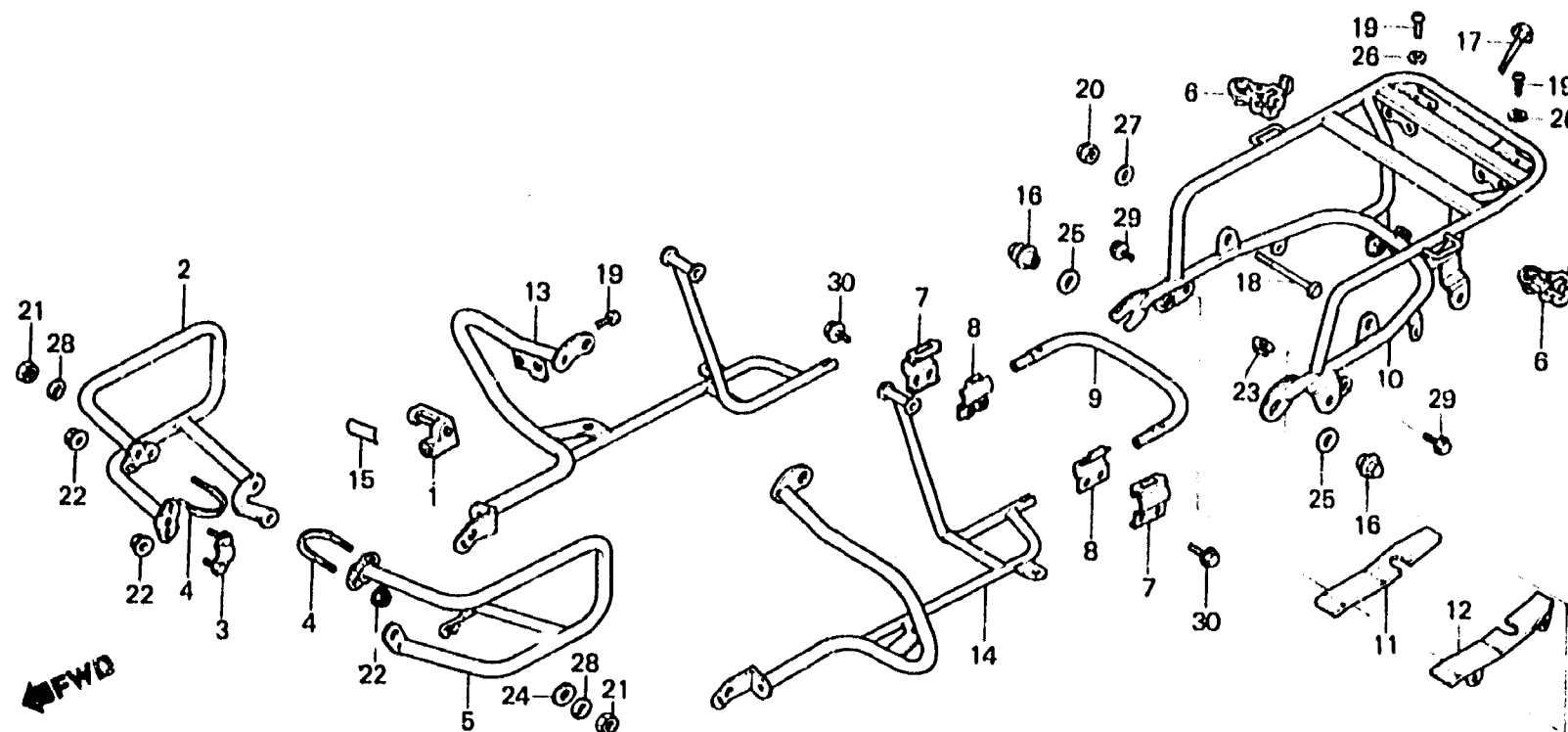
F-43

Engine guard • Saddlebag stay
(GL1100Ic • Dc • Ac)

Garde de moteur •
Appui de sac de selle
(GL1100Ic • Dc • Ac)

Motorschutz • Satteltaschstütze
(GL1100Ic • Dc • Ac)

Guarda de motor • Tirante de sacco de sillin
(GL1100Ic • Dc • Ac)



BMB9-30

Item d'entretien	T.D.R.	N° de réf.	N° de pièce	Description	N° de requis GL1100			N° de série	Code de zone
					c	Ic	Dc Ac		
		14	84350-463-770	APPUI COMP. SAC DE SELLE G.	1		1		
		15	87511-323-670	ETIQUETTE DE PORTE-CASQUE	1	1	1		CM, E, ED, G, SA, U
			87511-415-620	ETIQUETTE DE PORTE-CASQUE (FRENCH)			1		F
		16	90310-463-770	ECROU DE FIXATION D'AMORTISSEUR AR.	2		2		
		17	92000-08040-0B	BOULON HEX., 8X40	1		1		
		18	92000-08063-0A	BOULON HEX., 8X65	2		2		
		19	93500-06012	VIS A TETE CYLINDRIQUE, 6X12	2	2	2		
		20	94021-08000-0S	ECROU DE CHAPEAU, 8MM	4		4		
		21	94030-12200	ECROU HEX., 12MM	2	2	2		
		22	94050-06000	ECROU DE BRIDE, 6MM	6	6	6		
		23	94050-08000	ECROU DE BRIDE, 3MM	1		1		
		24	94101-12000	RONDELLE PLATE, 12MM	1	1	1		
		25	94102-14200	RONDELLE PLATE, 14MM	2		2		
		26	94111-06000	RONDELLE ELASTIQUE, 6MM	4		4		
		27	94111-08000	RONDELLE ELASTIQUE, 8MM	2		2		